

1/8 SCALE 4WD GAS POWER RACING BUGGY



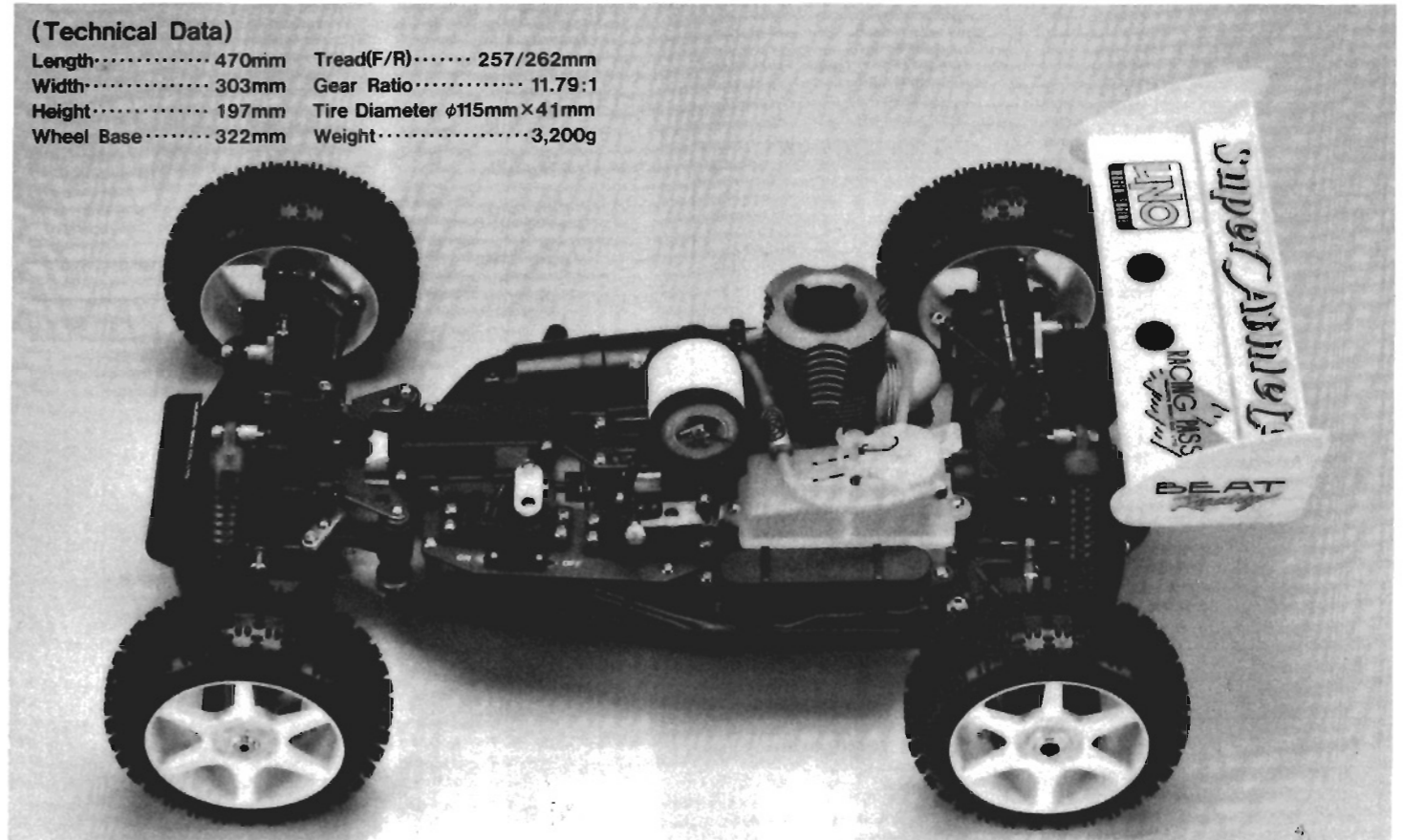
Super Athlete

取扱説明書
INSTRUCTION MANUAL KIT NO.0802:59800・79800

1/8 スケール4WDガスパワーバギー
スーパーアスリート

(Technical Data)

Length.....470mm	Tread(F/R).....257/262mm
Width.....303mm	Gear Ratio.....11.79:1
Height.....197mm	Tire Diameter φ115mm×41mm
Wheel Base.....322mm	Weight.....3,200g



●3デフシャフトドライブ4WD。●4ベベルギヤを採用したNEWデフアレンシャルギヤ。●スチールスパークギヤ。●スチールコニカルギヤ。●2ピースNEWギヤボックス。●前後アライメントを自在に変更できるロングスパンダブルウィッシュボーンサスペンション。●キングピンアングルを5度設けたフロントアップライト。●シャーシフロント部に6度のスキッド角をつけ、A70-75(T6)アルミ材を使用した皿ネジ加工済3mmシャーシ。●A70-75(T6)アルミ材を使用した前後ダンパーステー。●ハードアルマイト処理されたダンパーケースにダストラバーを装着させた定容量NEWダンパー。●フロントユニバーサルジョイント。●3ピースクラッチセットとフライホイール。●燃料フィルター付燃料タンク。●軽量のスポークホイール。●前後のブレーキ配分をかえるアジャスター付ダブルディスクブレーキ。●6V5N-450mAh受信機バッテリー専用のバッテリーホルダー。●ボックスタイプレシーバーケース。●リヤスタビライザー。●可変式ウイングステー。●一体型ナイロンウイング。●ストーンガード。●湿式のエアフィルター。●マニホールド。●フルベアリング。

●3 Differential Shaft Drive 4WD ●New Differential Gear, installed with 4 Bevel Gears ●Steel Spur Gear ●Steel Conical Gear ●2-pc New Gear Box ●Long-span Double Wishbone Suspension ●Front Upright, 5° angled King Pin ●3 m/m Aluminum Chassis, flush-screw headed /A70-75(T6) /6° skid-angled ●Front/Rear Damper Stay, A70-75(T6) Aluminum ●New Damper, Aluminum hard coating ●Front Universal Joint ●3-pc Clutch Set & Flywheel ●Fuel Tank w/Filter ●Light-weight Spork Wheel ●Double Disk Brake w/Adjuster ●Battery Holder for 6V5N-450mAh Receiver Battery ●Box type Receiver Case ●Rear Stabilizer ●Adjustable Wing Stay ●Nylon Wing ●Stone Guard ●Airfilter ●Manifold ●Ball-raced

キット以外に必要なもの:

- 6V、5N-450mAh受信機バッテリー付の2チャンネルプロポ。
- 21クラス(3.5cc)後方排気エンジン。●エンジン始動用具。●塗料。
- マフラー。

Other items needed to operate this model:

2 Channel radio with servos, 3.5cc R/Exhaust Engine with muffler and Starter, Fuel.

パーツ注文方法

パーツを早急に手に入れたい方、近くに模型店が無い方、模型店で手に入らない方は、当社に直接お申し込み下さい。上記の品番・部品名・内容をよく確かめて、お求め下さい。パーツは品番単位で発売しております。細かい部品の注文はお受けできません。ご注文方法はキットに入っている払込用紙をご利用いただくのが便利です。特にお急ぎの場合は、現金書留か郵便普通郵便をご利用下さい。いずれの方法も払込用紙に注文を記入して、代金・送料をそえてお申し込み下さい。送料は、注文金額の合計が2,000円未満の場合300円を添えて下さい。又、2,000円以上の場合送料は無料です。※郵便番号・住所・氏名・電話番号を必ず明記して下さい。



(株)無限精機

〒274 千葉県船橋市高根町1395 TEL.0474-30-1663

株式会社無限精機 〒274 千葉県船橋市高根町1395 TEL.0474-30-1663

MUGEN SEIKI CO., LTD.

1395 Takane-Cho, Funabashi, Chiba 274 Japan
TEL:0474-30-1663 FAX:0474-30-1665

キット袋詰め明細/Contents of Bags

C0408

C0408A RL 1pc
C0408B RL 1pc
C0404F 2pcs
C0408D 2pcs
C0408C 2pcs
C0408E 2pcs
C0408F 2pcs
C0408G 2pcs
C0408H 2pcs
C0408I 2pcs
C0408J 2pcs
C0408K 2pcs
C0408L 2pcs
C0408M 2pcs
C0408N 2pcs
C0408O 2pcs
C0408P 2pcs
C0408Q 2pcs
C0408R 2pcs
C0408S 2pcs
C0408T 2pcs
C0408U 2pcs
C0408V 2pcs
C0408W 2pcs
C0408X 2pcs
C0408Y 2pcs
C0408Z 2pcs

C0520

C0520F 1pc
C0520R 1pc
C0520G 8pcs
C0520H 8pcs
C0520I 8pcs
C0520J 8pcs
C0520K 8pcs
C0520L 8pcs
C0520M 8pcs
C0520N 8pcs
C0520O 8pcs
C0520P 8pcs
C0520Q 8pcs
C0520R 8pcs
C0520S 8pcs
C0520T 8pcs
C0520U 8pcs
C0520V 8pcs
C0520W 8pcs
C0520X 8pcs
C0520Y 8pcs
C0520Z 8pcs

C0521

C0523 2pcs
C0524 2pcs
C0531F 2pcs
C0530 2pcs
C0526 2pcs
C0528B 2pcs
C0528C 2pcs
C0528A 2pcs
C0528D, E, F, G 2pcs
C0529A 2pcs
C0529B 2pcs
D0502 2pcs
OW2.6x6x0.5 2pcs
OW3x8x0.5 2pcs
SG3x20 2pcs
SG3x23 2pcs
SN3 2pcs
SN2.6 2pcs
P3 O-RING(Si) 4pcs
D0509A 4pcs
OIL SEAL RING 2pcs
C0508(Si) 2pcs

C0522

C0523 2pcs
C0525 2pcs
C0531R 2pcs
C0530 2pcs
C0527 2pcs
C0528C 2pcs
C0528B 2pcs
C0528D, E, F, G 2pcs
C0528A 2pcs
C0529A 2pcs
C0529B 2pcs
D0502 2pcs
OW2.6x6x0.5 2pcs
OW3x8x0.5 2pcs
SG3x20 2pcs
SG3x23 2pcs
SN2.6 2pcs
SN3 2pcs
P3 O-RING(Si) 4pcs
D0509A 4pcs
OIL SEAL RING 2pcs
C0508(Si) 2pcs

C0601 x9

C0601(8x16x5B.B.) 2pcs
C0603(5x10x4B.B.) 2pcs

C0704

C0704A 1pc
C0704B 1pc
OE-9 1pc
OW5x10x1 2pcs
OW3x8x0.5 1pc
SG3x8 1pc

C0710

C0706 1pc
C0707 3pcs
C0708 3pcs
C0702B 1pc
OW7x14x0.5 4pcs

C0719

C0719 1pc

C0722

C0722 2pcs
SG3x20 4pcs
SJA4x10 4pcs
SN3 4pcs
OWS3 4pcs
D0701B 4pcs

C0801

C0801A 4pc
C0801D 2pc
C0801E 1pc
C0801C 4pc
C0801G 1pc
C0801H 2pc
C0801I 2pc
C0801J 2pc
C0801K 2pc
C0801L 2pc
C0801M 2pc
C0801N 2pc
C0801O 2pc
C0801P 2pc
C0801Q 2pc
C0801R 2pc
C0801S 2pc
C0801T 2pc
C0801U 2pc
C0801V 2pc
C0801W 2pc
C0801X 2pc
C0801Y 2pc
C0801Z 2pc

C0802

C0802A 2pcs
C0802B 1pc
C0802C 2pcs
C0802D 1pc
C0802E 1pc
C0802F 1pc
C0802G 1pc
C0802H 6pcs
C0802I 4pcs
C0802J 3pcs
C0802K 1pc
C0802L 1pc
C0802M 1pc
C0802N 1pc
C0802O 1pc
C0802P 1pc
C0802Q 1pc
C0802R 1pc
C0802S 1pc
C0802T 1pc
C0802U 1pc
C0802V 1pc
C0802W 1pc
C0802X 1pc
C0802Y 1pc
C0802Z 1pc

C0901

C0901A 1pc
SJA4x8 1pc
SK4x5 1pc

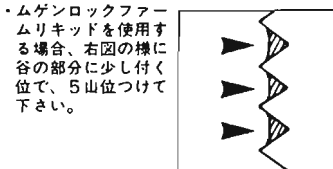
組立てに入る前に説明図を最後までよく見てから作業を始めて下さい。

1 Parts Needed

- C0131, C0203, C0205, C0211, C0221, C0222, C0223, C0601袋を使用します。
- SK(5x5) x1
SG(3x20) x4
SM(3.5x30) x2

＜オプションパーツ/Option Parts＞

- # B0301 ロックファームリキッド
 - # B0301 LOCKFIRM LIQUID
 - ・C0205を分解、交換時には必ずSK(5x5)にネジロック剤を付けてから取り付けて下さい。
 - ・SM3.5x30は締めすぎに注意して下さい。
- Assemble the front and rear diff by referring to the diagram to the right. Be sure to use a liquid screw locking compound on the SK(5x5) and SG(3x20) screws. Be careful not to over-tighten the SM(3.5x30) screws.



When using a liquid screw locking compound, be sure to apply it as shown in the above diagram.



レースに出場される方は、セッティングシートを参考にしてください。Please refer to Setting Sheet when going to take part in Competition.

＜オプションパーツ/Option parts＞

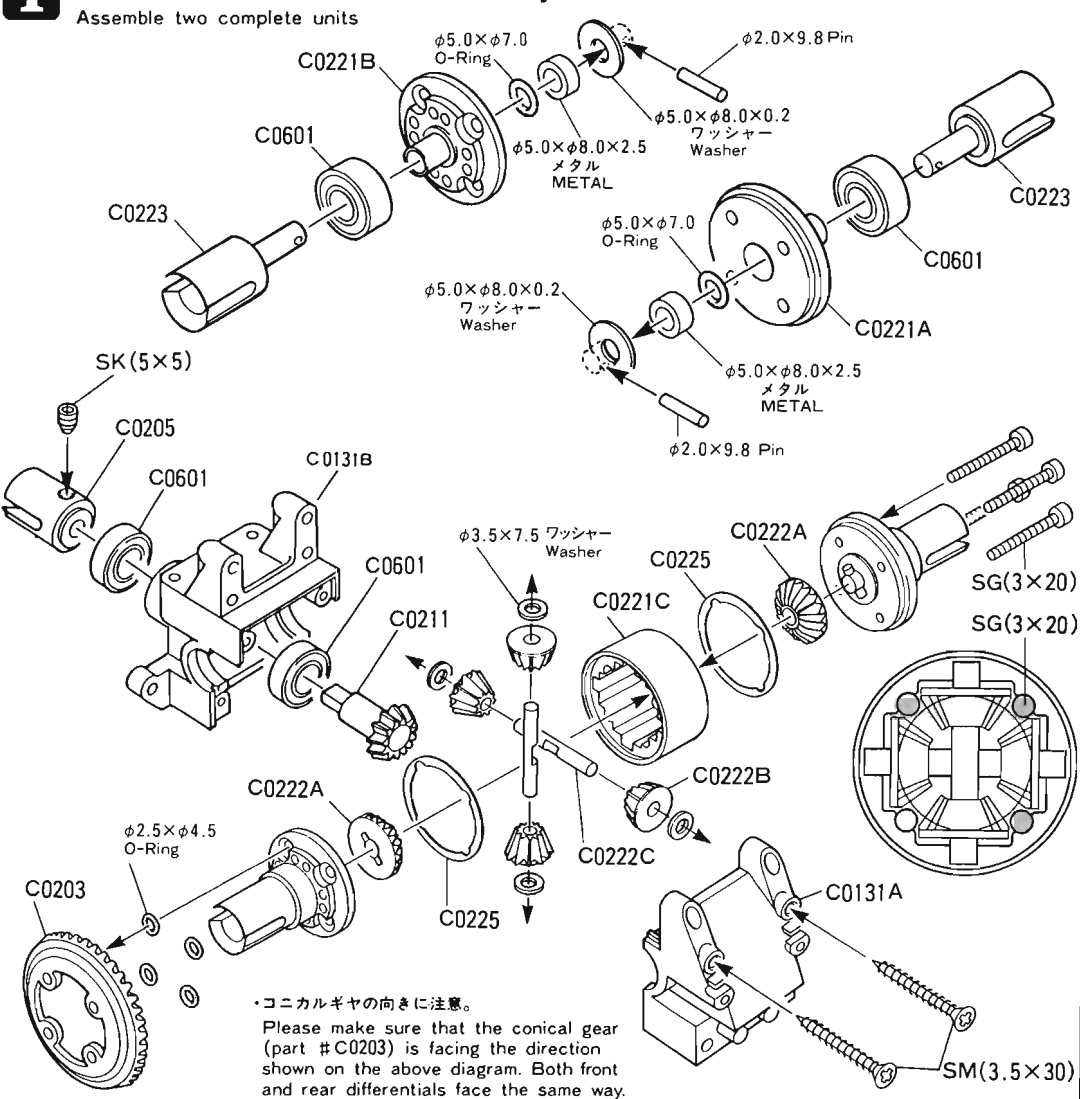
- # B0317 デフ用スーパーシリコン # 10000
- # B0318 デフ用スーパーシリコン # 30000
- # B0319 デフ用スーパーシリコン # 50000
- # B0320 デフ用スーパーシリコン # 100000
- # B0321 デフ用スーパーシリコン # 3000
- # B0322 デフ用スーパーシリコン # 5000
- # B0323 デフ用スーパーシリコン # 7000
- # B0317 SUPER SILICONE FOR DIFF # 10000
- # B0318 SUPER SILICONE FOR DIFF # 30000
- # B0319 SUPER SILICONE FOR DIFF # 50000
- # B0320 SUPER SILICONE FOR DIFF # 100000
- # B0321 SUPER SILICONE FOR DIFF # 3000
- # B0322 SUPER SILICONE FOR DIFF # 5000
- # B0323 SUPER SILICONE FOR DIFF # 7000

2 Parts Needed

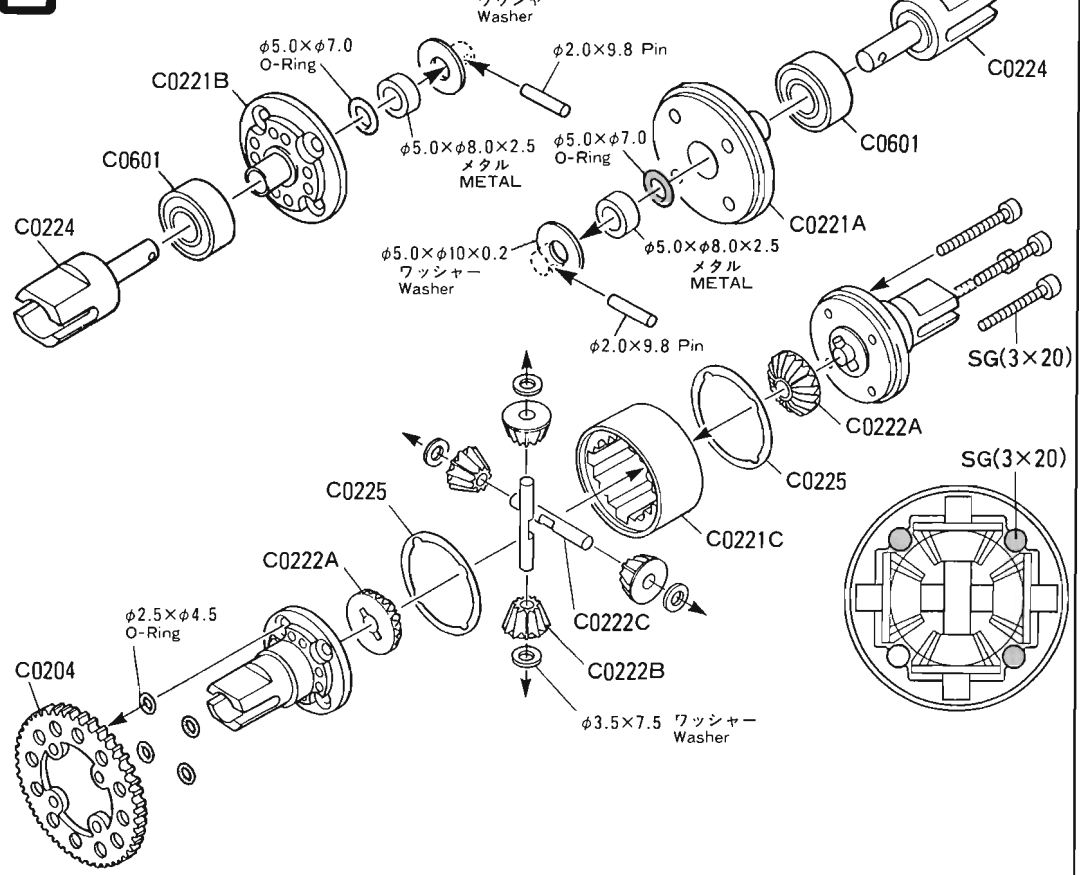
- C0204, C0221, C0222, C0224, C0601, 袋を使用します。
- SK(5x5) x1
SG(3x20) x4

Assemble the center differential as shown in the diagram. Be sure to use liquid screw lock compound on SK(5x5) and SG(3x20) screws.

1 Front and Rear Differential Assembly

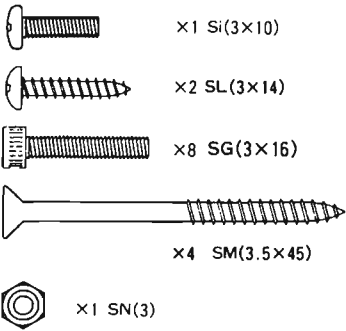


2 Center Differential Assembly



3 Parts Needed

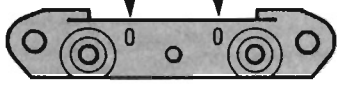
C0102, C0124, C0127, C0408, C0520, 袋を 使用 します。



For the front unit

Assemble the shock tower, body mount and lower arm mount as shown. Included with this kit are three lower arm mounts (0 0 0 +2, 0 -2) for toe-in and castor adjustments. Please use the "0 0" mount first, and make further adjustments later.

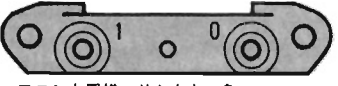
トール角 lower arm - castor angle
toe angle



・フロント用には"0"0", "0"0"+2, "0"0"-2の3種類がKitに入っています。最初は"0"0"を取り付けて下さい。

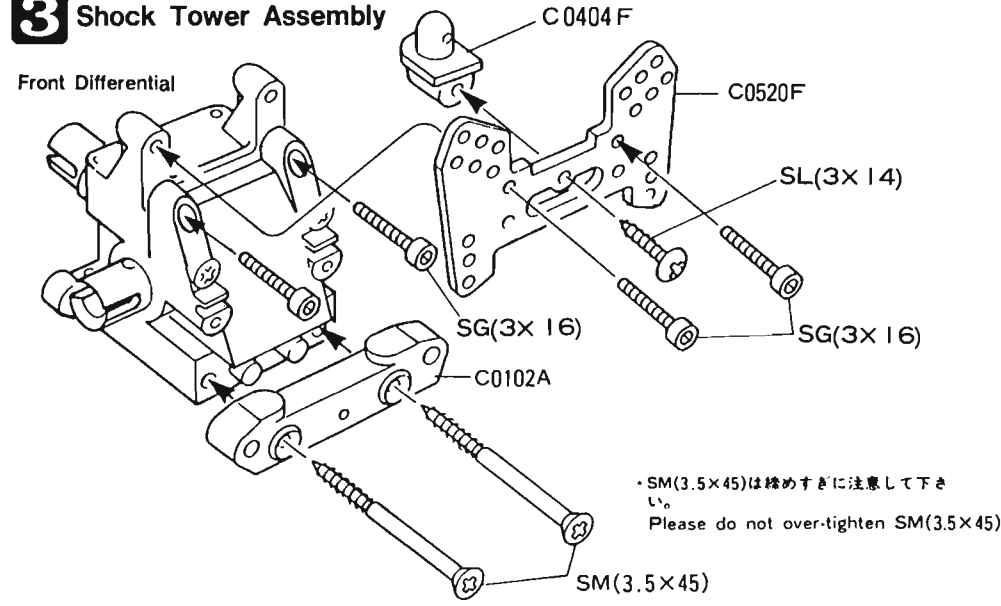
For the rear unit

Assemble the shock tower and lower arm mounts as shown in the diagram. Just like the front, there are three different lower arm mounts. Please use the one marked "1 0" first.

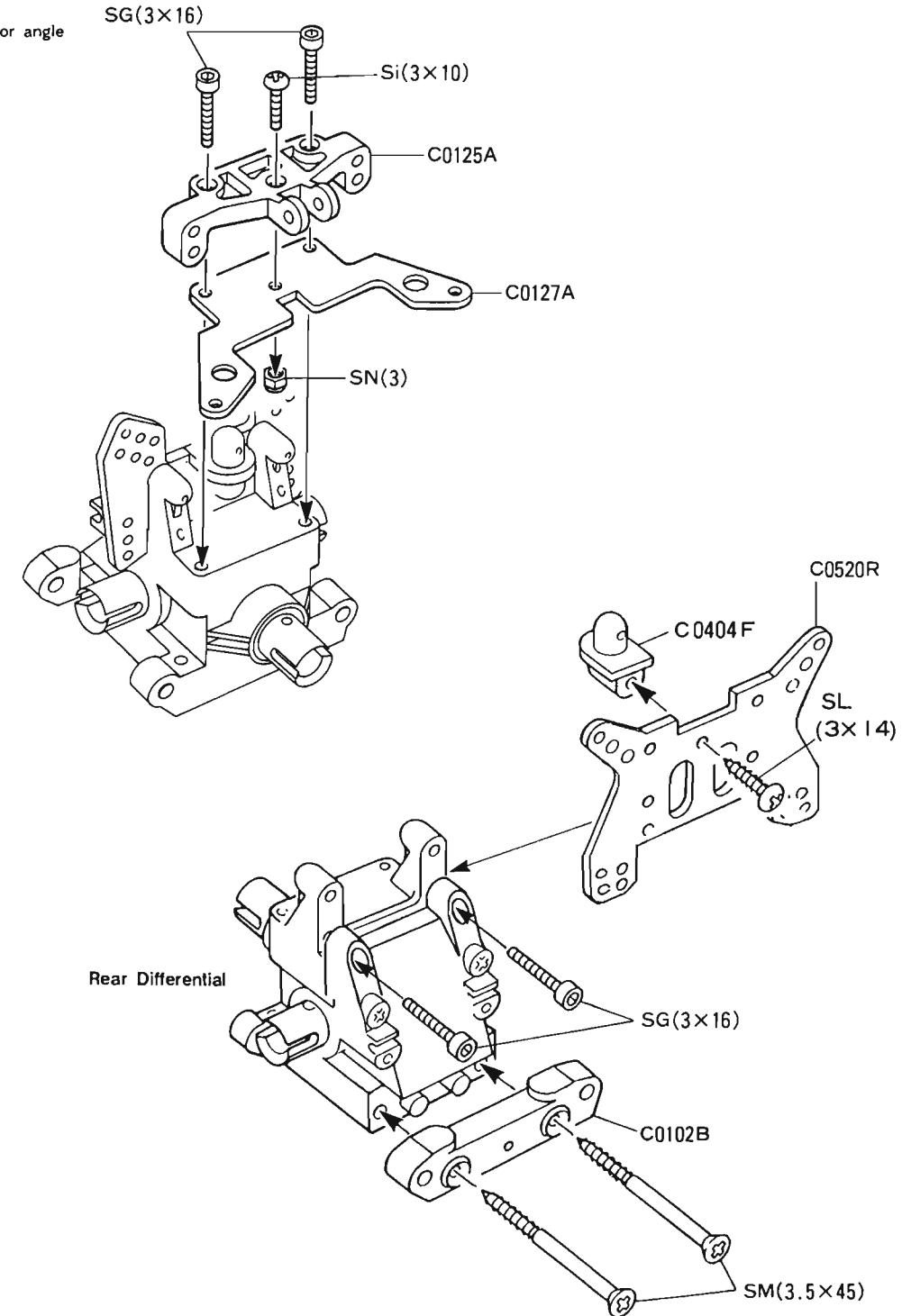


・フロント同様、リヤもトール角、ロワーアーム迎角を調整できます。最初は"1"0"を取り付けて下さい。

3 Shock Tower Assembly



・SM(3.5x45)は締めすぎに注意して下さい。Please do not over-tighten SM(3.5x45)



キット袋詰め明細/Contents of Bags

C0211 ×2 C0211 1pc	C0205 C0205 2pcs SK 5x5 2pcs	C0303 C0303A 1pc C0303B 2pc C0303C 2pc C0303F 2pc C0303D 1pc C0303E 1pc C0303G 4pc SM 3x12 3pcs SM 3x14 4pcs SL 3x12 8pcs SL 3x18 2pcs 3.5x150 nylon strap 2pcs	
C0203 ×2 C0203 1pc	C0204 C0204 1pc	C0304 C0304A 4pcs C0304B 1pcs C0304C 1pcs C0304E 4pcs SK 3x5 2pcs C0304D 2pcs C0304F 1pcs	C0305 C0305 2pcs
C0220 C0220 2pcs	C0306 C0306C 1pc C0306D 1pc C0306F 1pc C0306A 2pcs C0306E 1pc C0306B 2pcs Si 3x12 2pcs SJA-3x12 2pcs Ø8E-ring OW (9.2x15x0.5) Ø8C-ring Rondelle Ø 8C Ø8C-Ring		
C0221 ×3 C0221A 1pc C0221B 1pc C0221C 1pc C0225 2pc ø5.0xø8.0 METAL 2pcs SG 3x20 4pcs ø2.5xø4.5 O-RING 4pcs ø5.0xø7.0 O-RING 2pcs	C0222 ×3 C0222A 2pc C0222B 4pc C0222C 2pc ø3.5x7.5 x0.27mm 4pcs ø5x10x0.2mm 2pcs	C0223 ×2 C0223 2pcs ø2.0x9.8 Pin 2pcs	C0224 C0224 2pcs ø2.0x9.8 Pin 2pcs
C0226 C0220 1pc C0213R 1pc	C0301 C0301A 1pc C0301B 4pcs SL 3x14 8pcs		
C0302 C0302A 1pc C0302B 1pc SL 3x12 4pcs SM 3x12 3pcs	C0402 C0402F 1pc C0402R 1pc SL 3x12 2pcs		
C0403 C0403R&L 2pc SM 3x12 3pcs SM 3x14 4pcs			
C0406 C0406 1pc			

キット袋詰め明細/Contents of Bags

C0102

C0102A 2pc
C0102B 1pc
C0102C 1pc
C0102D 1pc
C0102E 1pc
C0102F 1pc
C0102G 1pc

C0104

C0104R 1pc
C0104L 1pc

C0109

C0109L 4pcs
C0109S 4pc
SN3 4pcs
SN4 4pcs

C0111

C0111A(φ2.5mm) 1pc
C0111C 4pcs
C0502 2pcs
C0111C 2pcs
SL 3x12 2pcs
SK 3x3 2pcs
SK 3x12 2pcs
SG 3x16 2pcs

C0124

C0125A 1pc
C0125B 2pcs
C0107A 2pcs
C0119F 2pcs
C0126 2pcs
C0107D 2pcs
SG 3x16 2pcs
SN3 1pc
Si 3x10 1pc
OE-2.5 8pcs

C0127

C0127A 1pc
C0127B 1pc

C0128

C0107A 4pcs
C0113 2pcs
C0107D 4pcs
C0123A 2pcs
SG 3x16 2pcs
SG 3x20 2pcs
SN3 4pc

C0131 ×2

C0131A 1pcs
C0131B 1pcs
SJA 4x16 4pcs
SM 3.5x30 2pcs
SM 3.5x45 2pcs

C0132

C0132A 4pcs
SK 5x20 4pcs
SK 4x12 4pcs
SK 4x5 4pcs
C0132F 2pcs
C0132R 2pcs

C0133

D0133 4pcs

C0135

C0135F 1pc
C0135R 1pc
SM 4x16 4pcs
SL 3x12 4pcs

C0137

C0137 2pc

C0138

C0138L 1pc
C0138R 1pc
C0138A 4pc
SG 3.5x12 4pcs

C0206

C0206 2pcs

C0207

C0207 2pcs
SK 5x5 2pcs
SK 4x5 2pcs

C0208

C0208A 4pcs
C0208B 4pcs
C0208C 4pcs

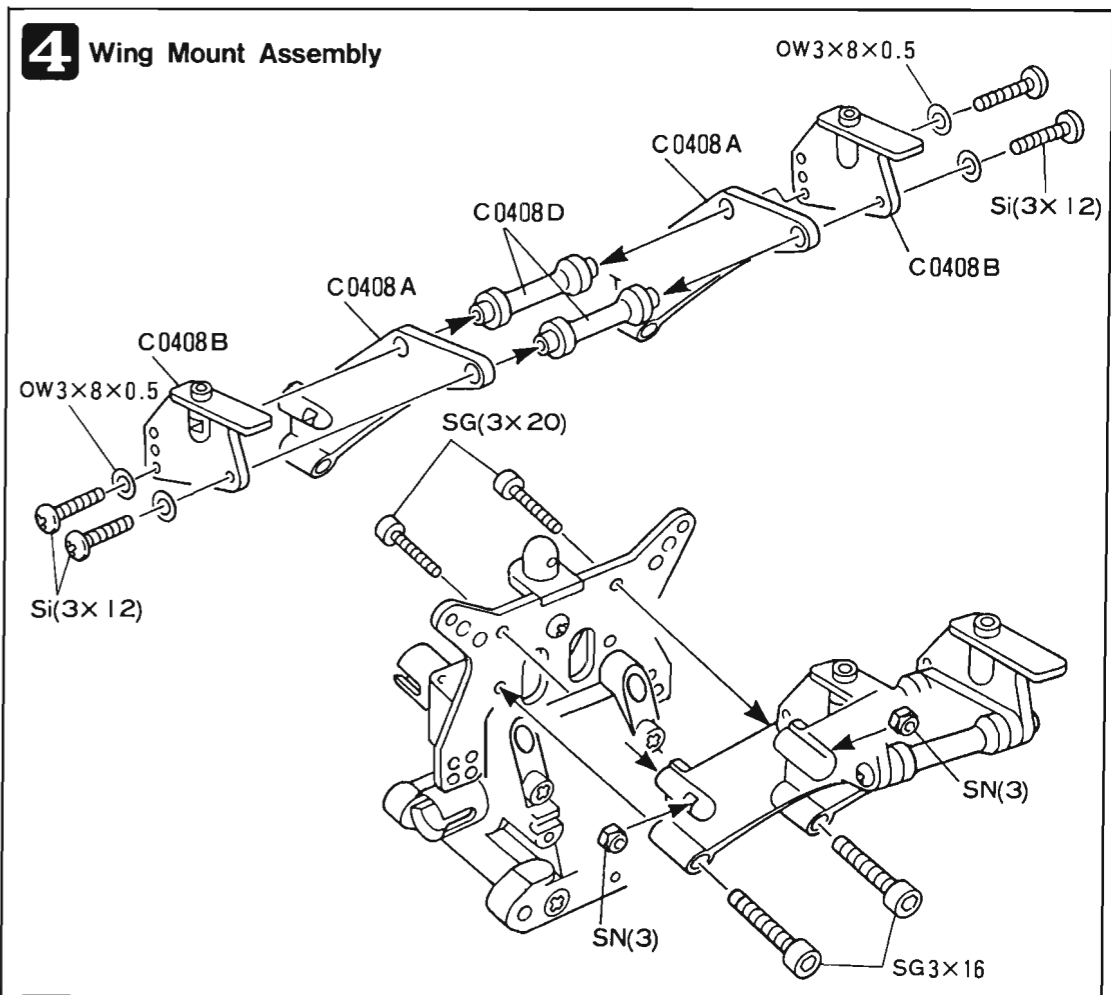
C0210

C0210 2pcs
SK 4x5 2pcs

4 Parts Needed
C0408袋を使用します。

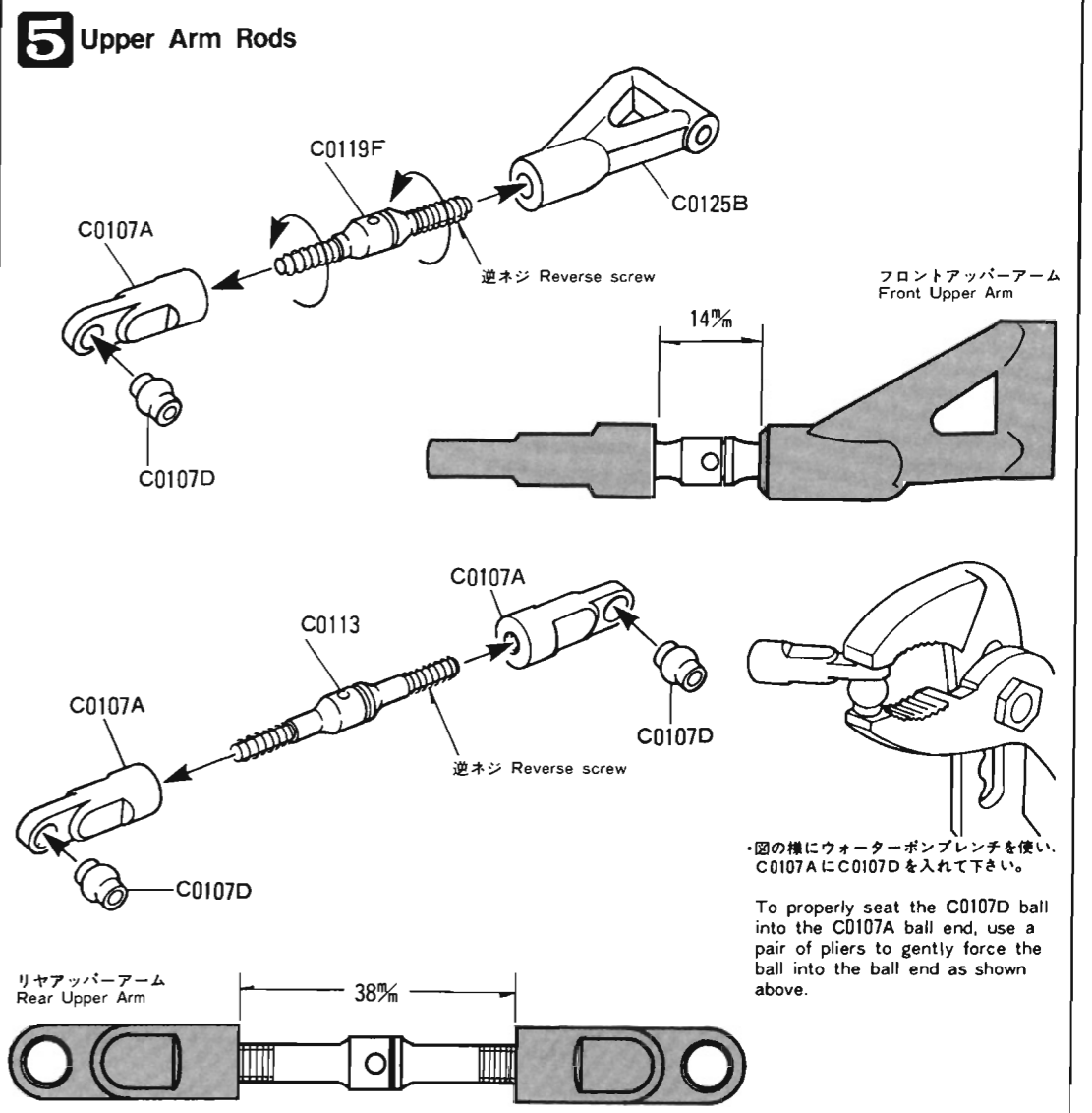
×4 Si(3x12)
×2 SL(3x18)
×2 SG(3x20)
×2 SN(3)
×4 OW3x8x0.5

Assemble the wing mount as shown.



5 Parts Needed
C0124, C0128袋を使用します。

・フロントアッパーアームとリアアッパーアーム共組み立てます。
Assemble 2 each front and rear upper arm rods.



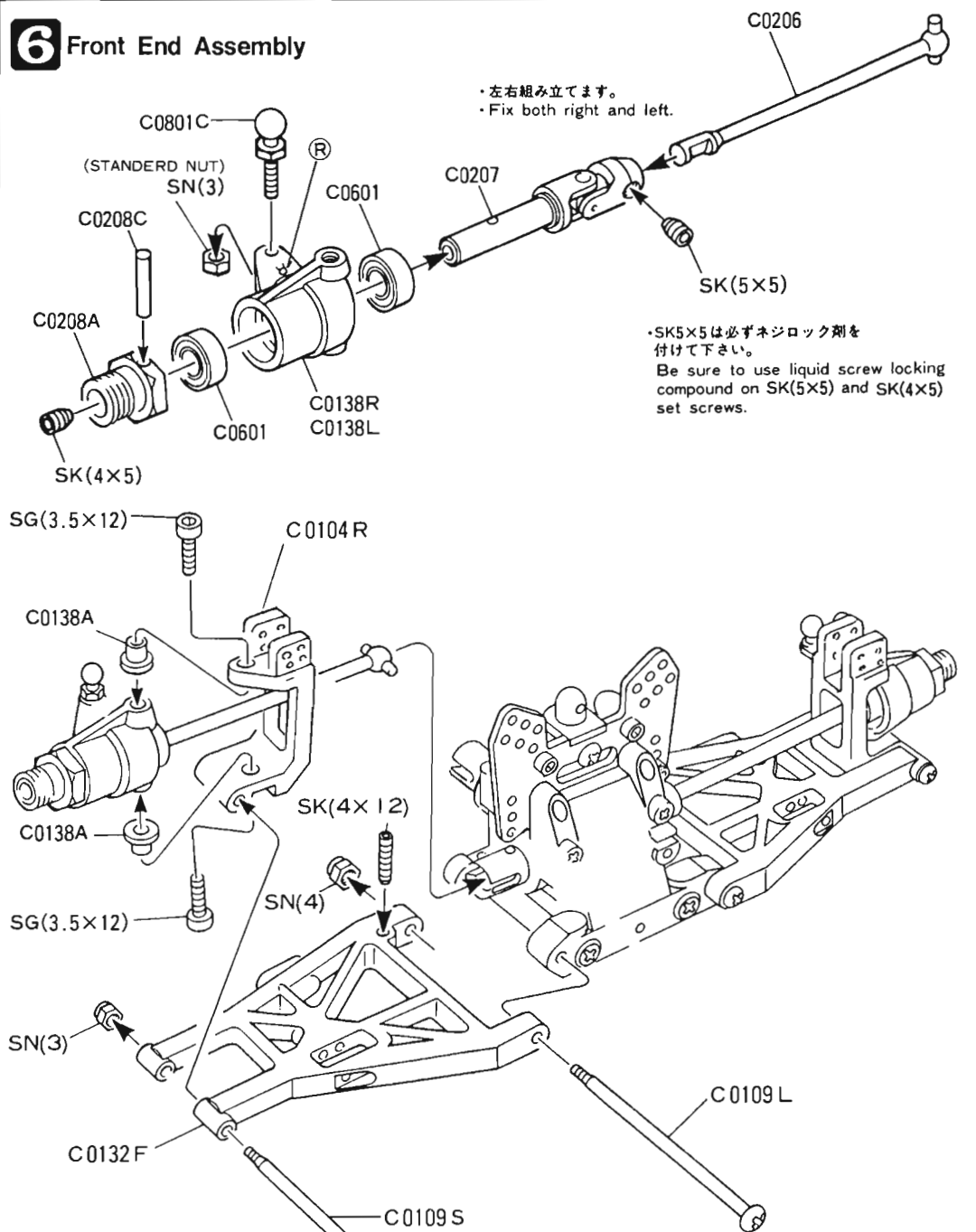
6 Parts Needed

C0104, C0109, C0124, C0132, C0138, C0206, C0207, C0208袋を使用します。

- ×2 SK(4×5)
- ×2 SK(4×12)
- ×8 SN(3)
- ×2 SN(4)
- ×2 SN(3) STANDERD NUT
- ×8 OE(2.5)
- ×4 SG(3×12)
- ×2 SG(3×16)
- ×2 SG(3×23)
- ×4 SG(3.5×12)

Assemble a left and right side universal shaft/axle assembly as shown. Be sure to watch the "R" and "L" marks on part number C0105.

6 Front End Assembly



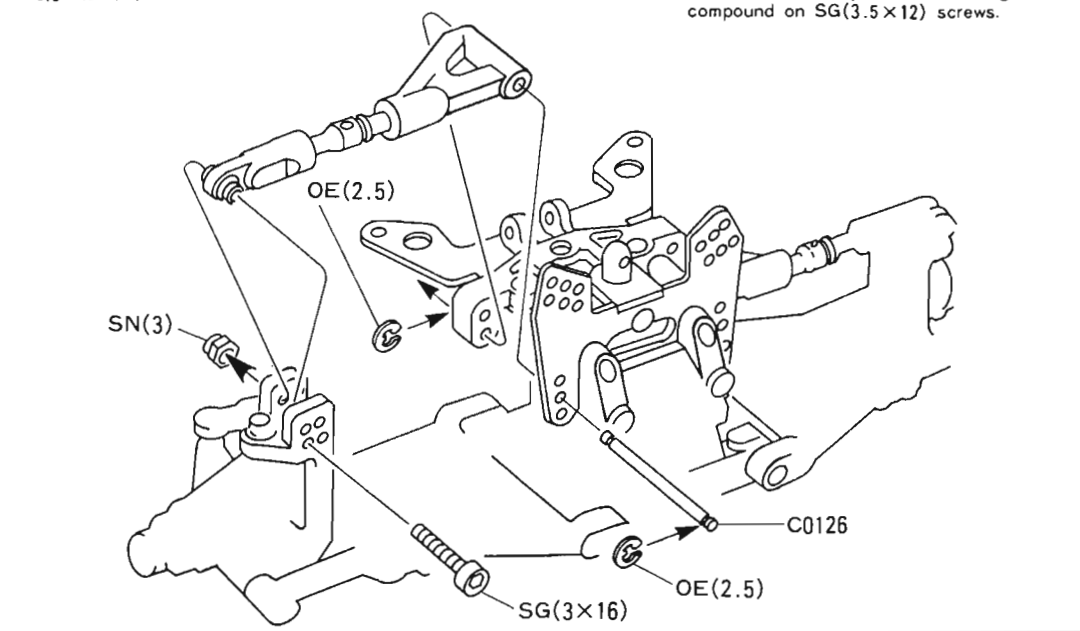
・左右組み立てます。
・Fix both right and left.

・SK5×5は必ずネジロック剤を付けて下さい。
Be sure to use liquid screw locking compound on SK(5×5) and SK(4×5) set screws.

・C0109L, C0109Sは締めすぎるとサスアームの動きが渋くなるので注意して下さい。
・SG3.5×12は必ずネジロック剤を付けて下さい。

Be certain not to over-tighten C0109L and C0109S hinge pins. The suspension arms may bind if they are too tight.

Be sure to use liquid screw locking compound on SG(3.5×12) screws.

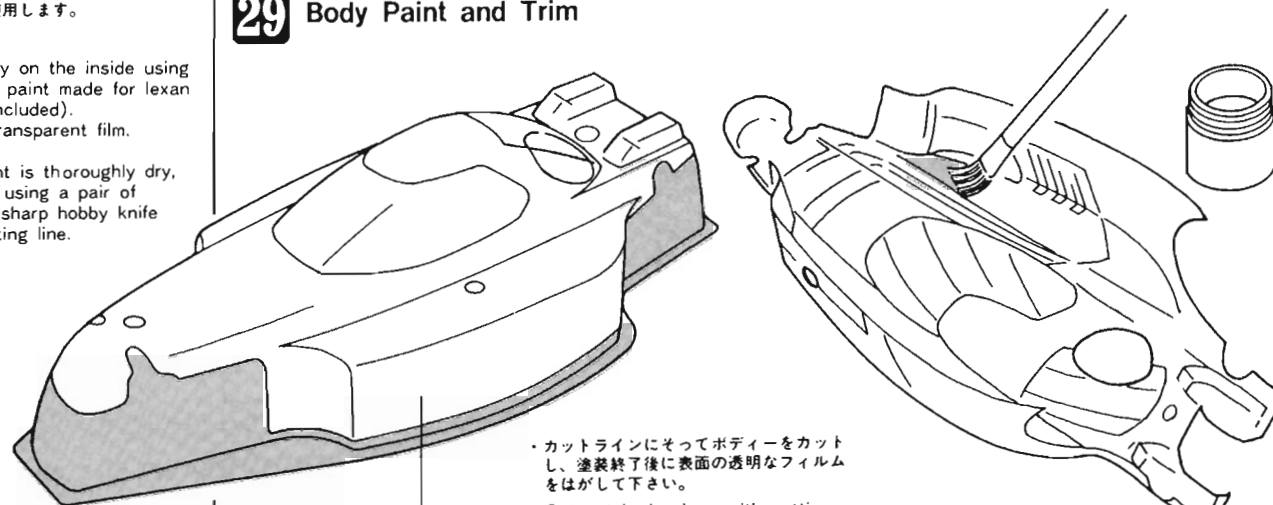


29 Parts Needed

C1001を使用します。

Paint the body on the inside using a high quality paint made for lexan plastic (not included). Remove the transparent film.

When the paint is thoroughly dry, trim the body using a pair of scissors or a sharp hobby knife along the cutting line.



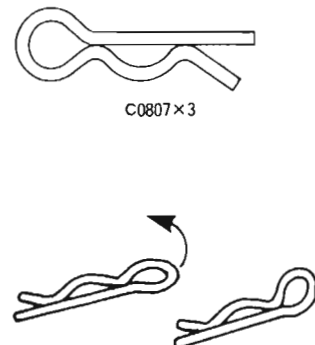
・カットラインにそってボディをカットし、塗装終了後に表面の透明なフィルムをはがして下さい。

Cut out body along with cutting line.

Peel off transparent film after painting.

30 Parts Needed

C0807を使用します。

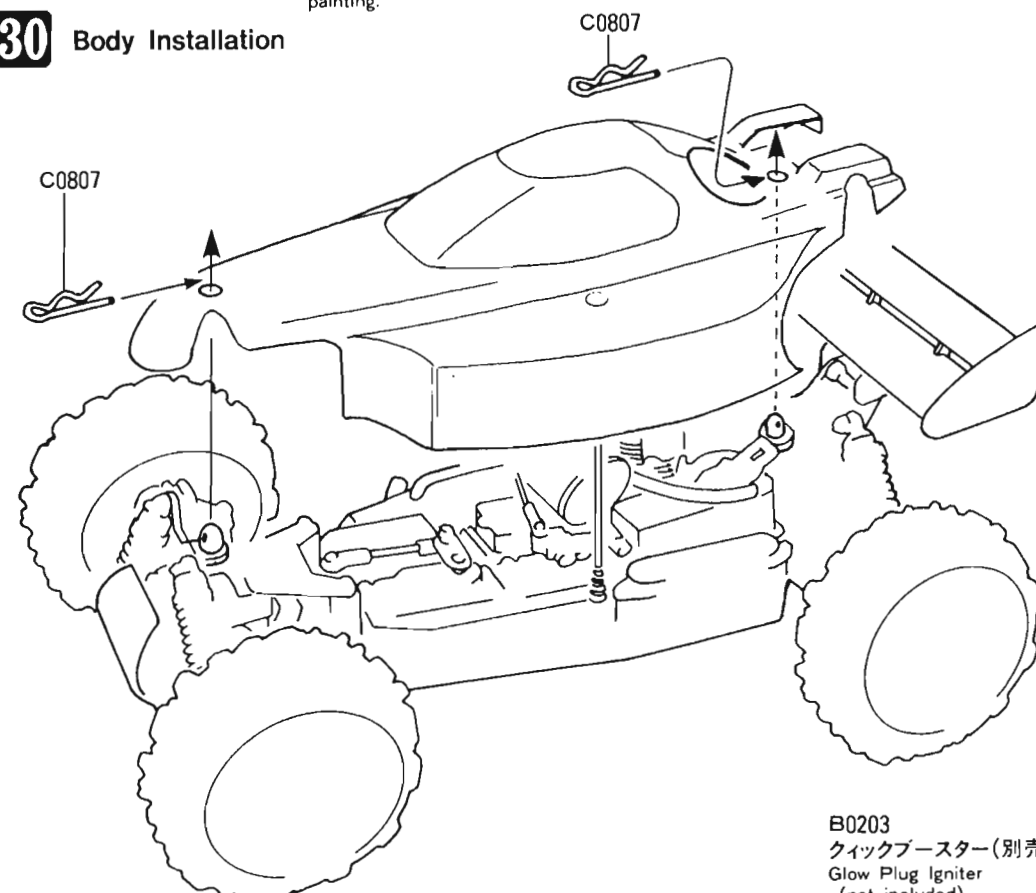


・ボディピンは図の様に曲げておくと取り外しが楽です。
Install the body as shown using three body clips.

Body clips can be easily removed by bending and pulling as shown above.

29 Body Paint and Trim

30 Body Installation



B0203 クイックブースター(別売)
Glow Plug Igniter (not included)

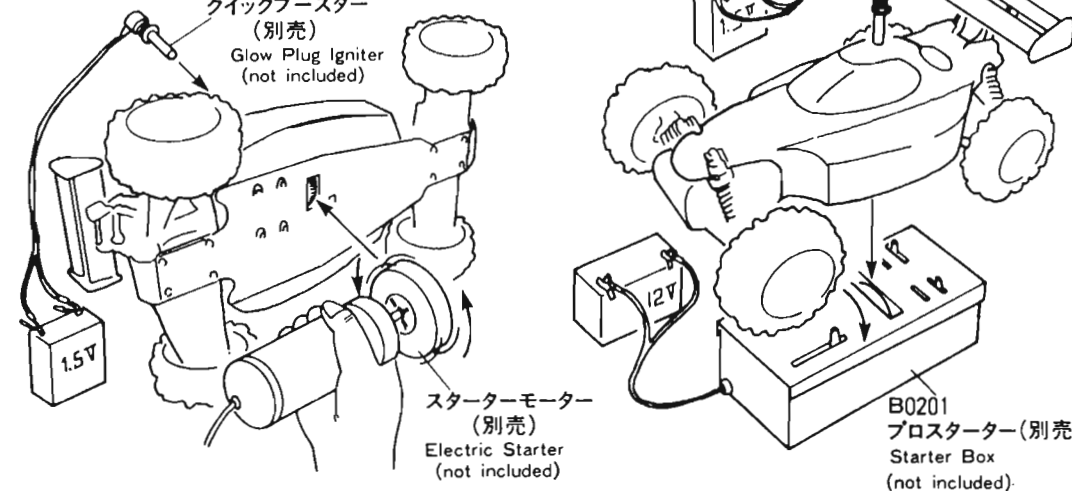
31 エンジンのかけ方

・エンジンのプラグをヒートさせ、スターターモーター(別売)又はプロスター(別売)を使用し、エンジンを始動させます。

To start the Athlete, attach a glow plug igniter to the glow plug, and use either an electric starter or starter box applied to the flywheel exposed through the chassis. Follow the instructions given with your engine for peak performance.

31 Starting the Athlete

B0203 クイックブースター(別売)
Glow Plug Igniter (not included)



スターターモーター(別売)
Electric Starter (not included)

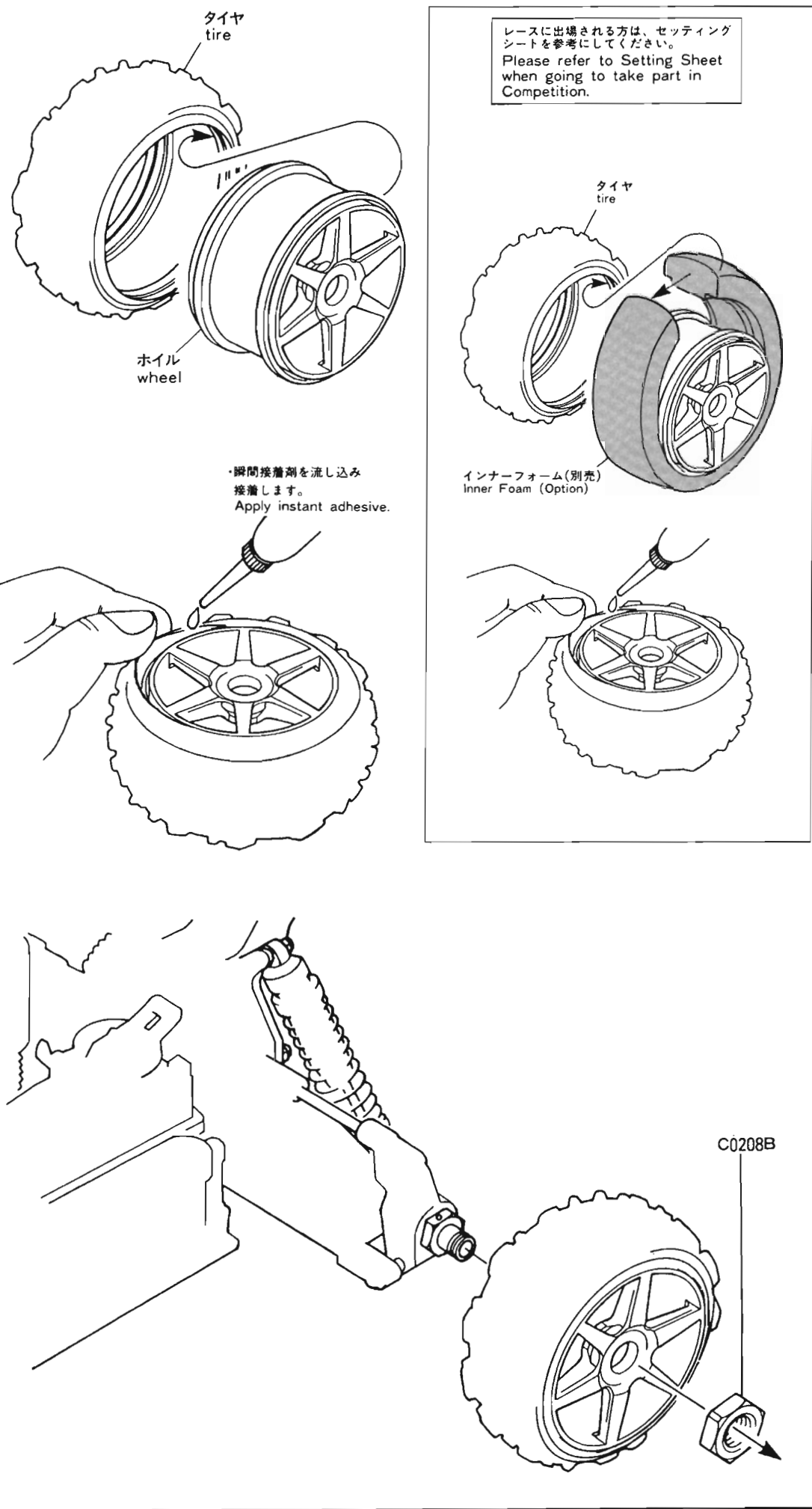
B0201 プロスター(別売)
Starter Box (not included)

- <オプションパーツ/Option parts>
- # B0201 プロスター
 - # B0202 NEWスターリング
 - # B0203 クイックブースター
 - # B0201 PRO STARTER
 - # B0202 NEW STARTER RING
 - # B0203 QUICK BOOSTER

28 Parts Needed
C0208袋、タイヤ、ホイールを使用します。

Mount a tire on each rim. Apply a bead of instant glue where the tire meets the rim. Install the rim on the axle as shown in the diagram. Repeat for all rims.

28 Tire Installation

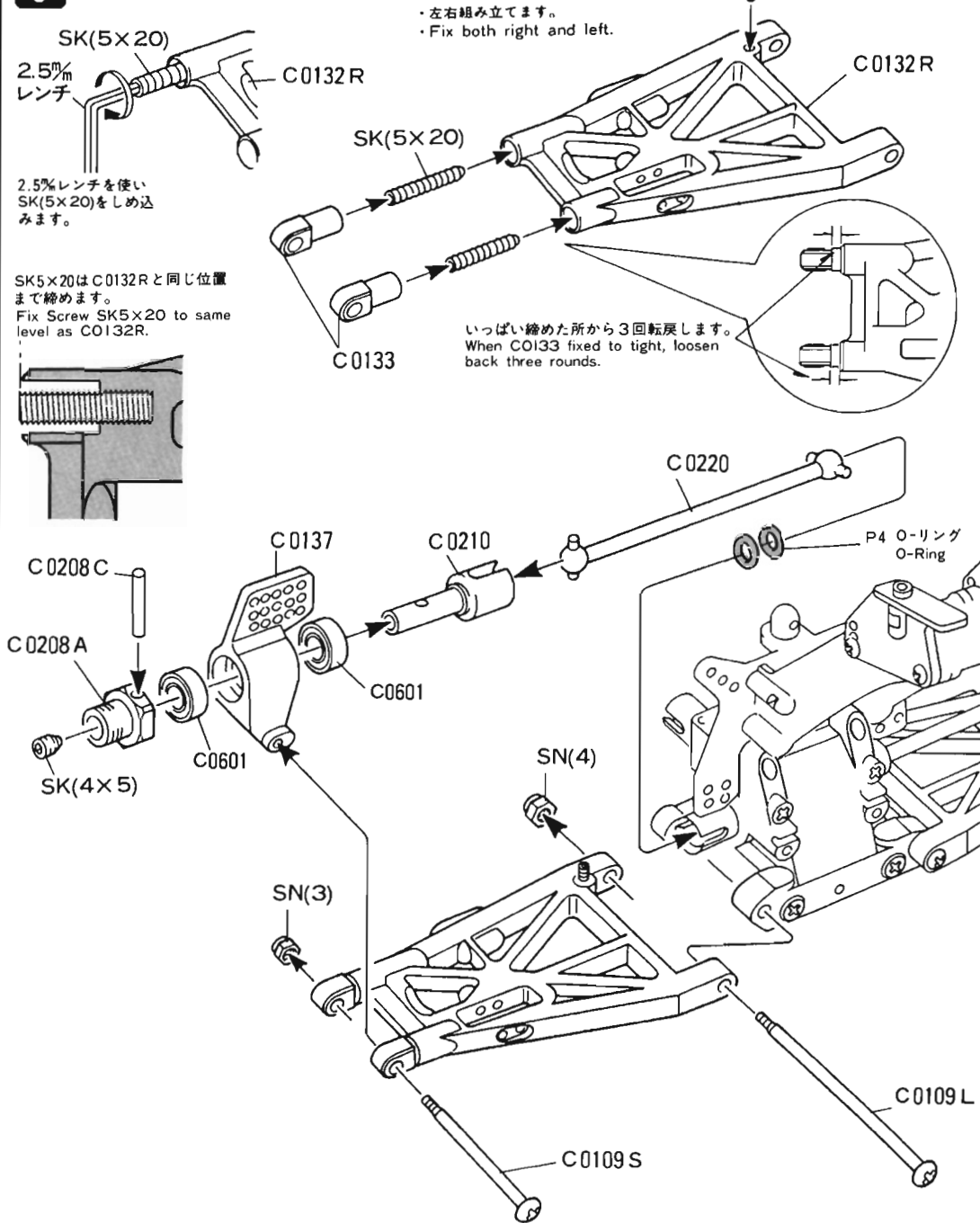


7 Parts Needed

C0109、C0132、C0133、C0137、C0208、C0210、C0220、C0601袋を使用します。

- x2 SK(4x5)
- x2 SN(3)
- x2 SN(4)
- x2 SK(4x20)
- x4 SK(5x20)

7 Rear Lower Assembly

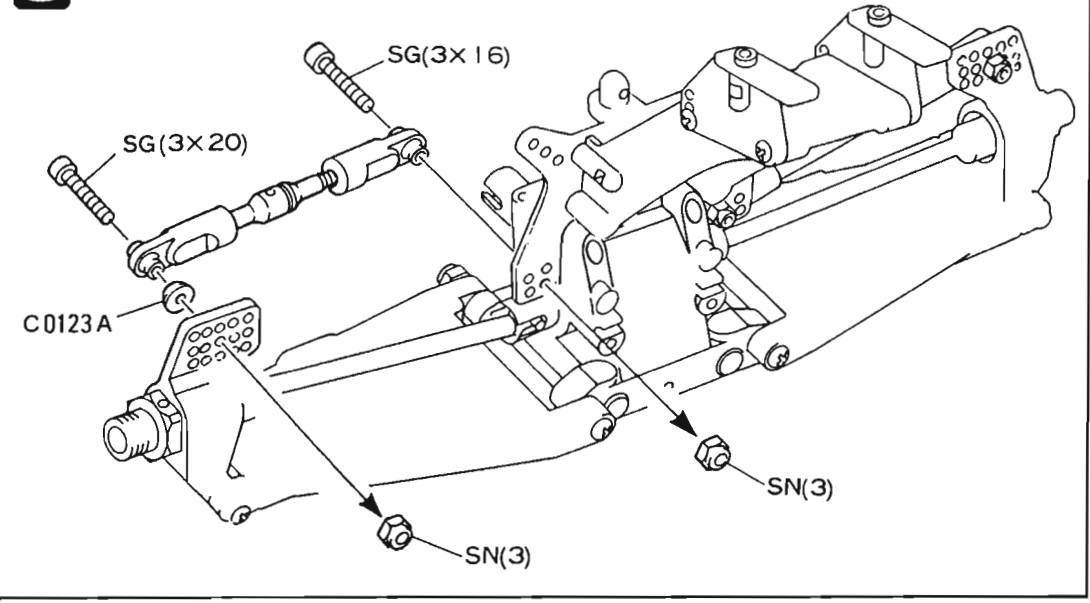


8 Parts Needed

C0128袋を使用します。

- x4 SN(3)
- x2 SG(3x16)
- x2 SG(3x20)

8 Rear Upper Arm Assembly



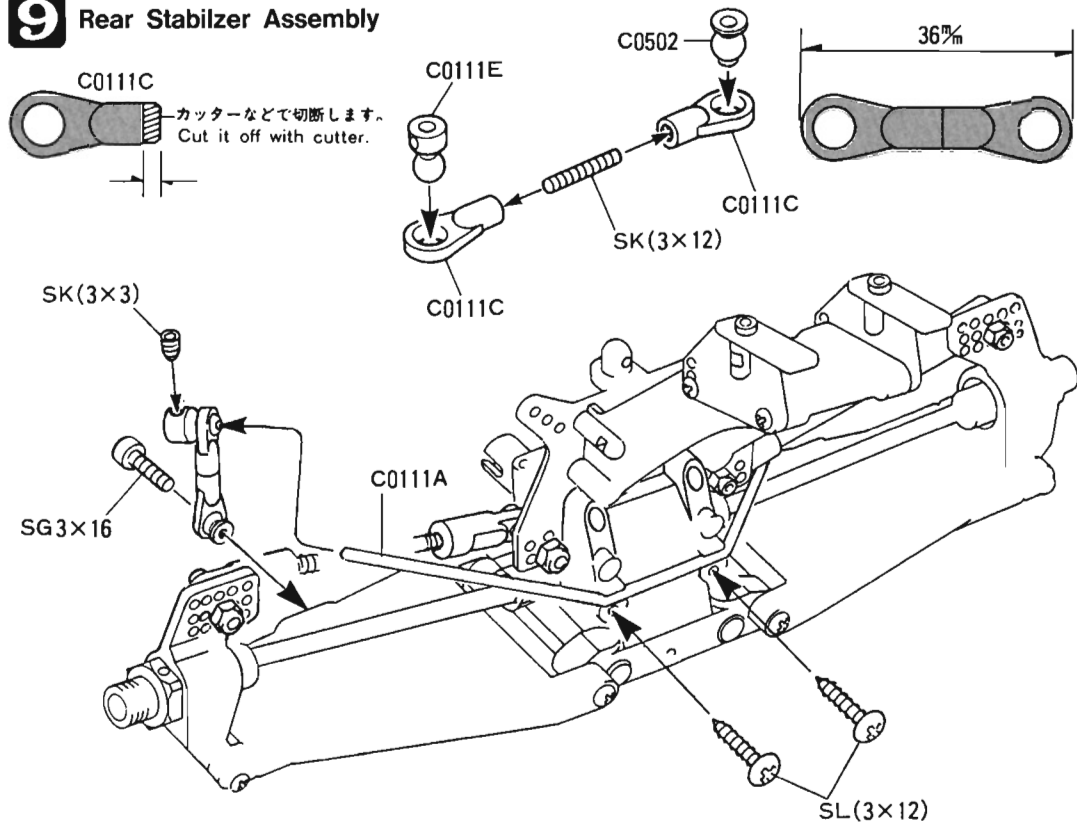
9 Parts Needed

C0111袋を使用します。

Make two rear suspension stabilizer arms by cutting down C0111 as shown and attach them to the SK(3x12) screw. The overall length of these arms is 36mm.

- ×2 SK(3x3)
- ×2 SK(3x12)
- ×2 SL(3x12)
- ×2 SG(3x12)

9 Rear Stabilizer Assembly



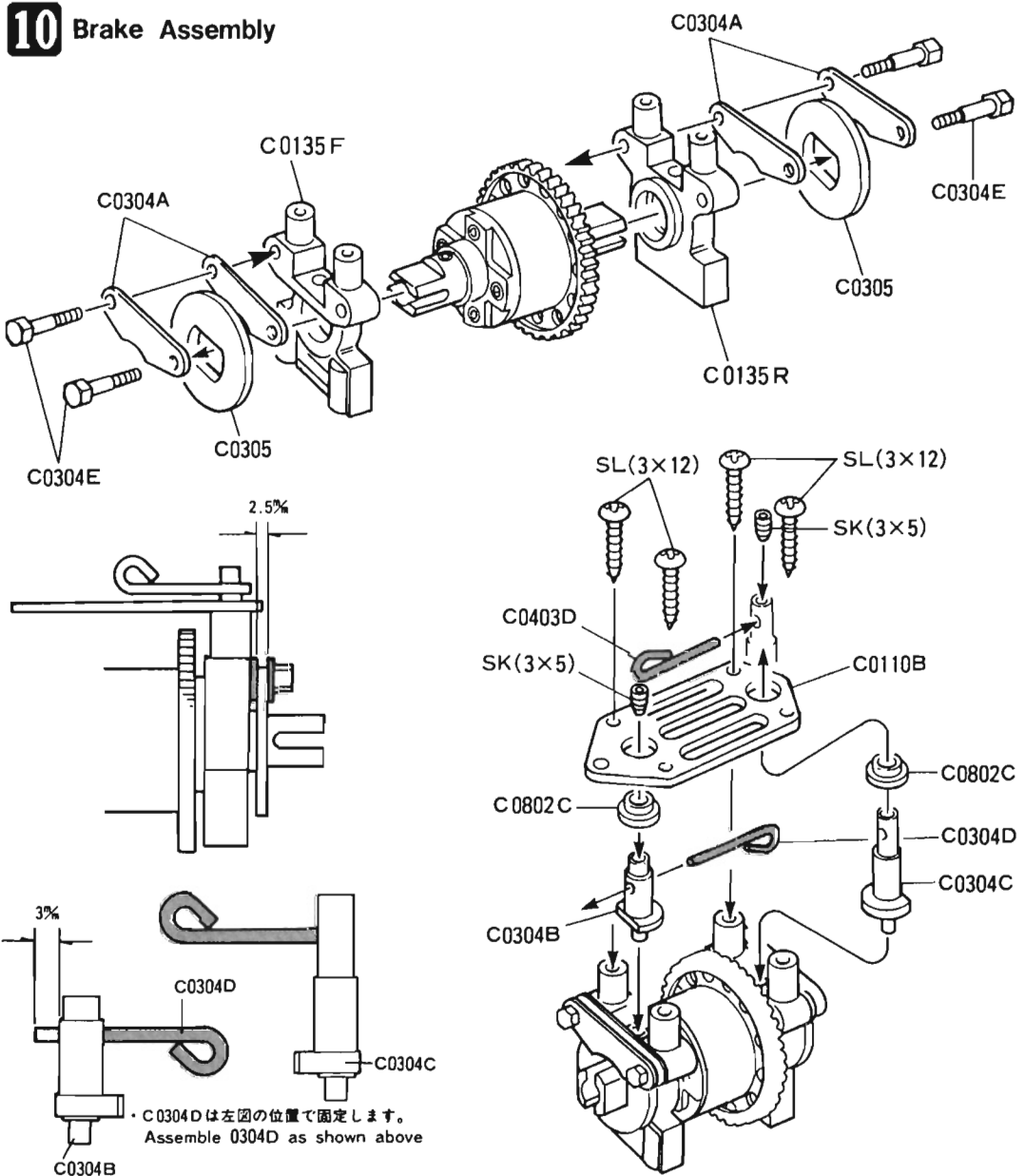
10 Parts Needed

C0127, C0135, C0304, C0305, C0802, 袋を使用します。

- ×2 SK(3x5)
- ×4 SL(3x12)

Assemble the brake unit and servo saver as shown. Be sure to use liquid screw lock compound on SK(3x5). Watch the space on the brake discs (2.5mm), and be certain that the brake rods are in the proper position as shown.

10 Brake Assembly



C0304Dは左図の位置で固定します。
Assemble C0304D as shown above

25 Parts Needed

C0521袋を使用します。

- ×2 SN(3)
- ×2 OW(3x8x0.5)
- ×2 SG(3x20)
- ×2 SG(3x23)

26 Parts Needed

C0522袋を使用します。

- ×2 SN(3)
- ×2 OW(3x8x0.5)
- ×2 SG(3x20)
- ×2 SG(3x23)

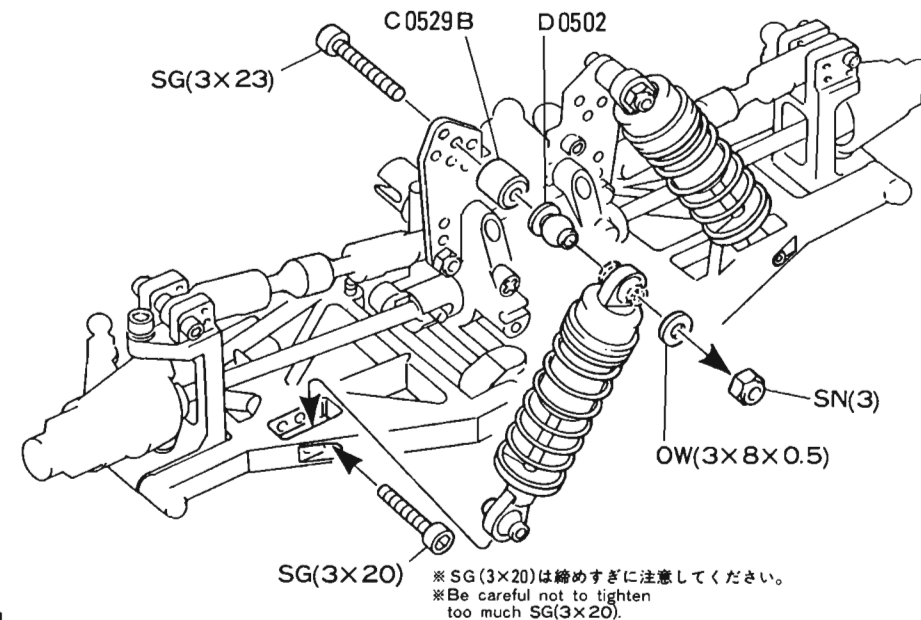
27 Parts Needed

C0408袋、ウイングを使用します。

Drill two 8mm holes in the wing as shown and install the wing on the wing mount.

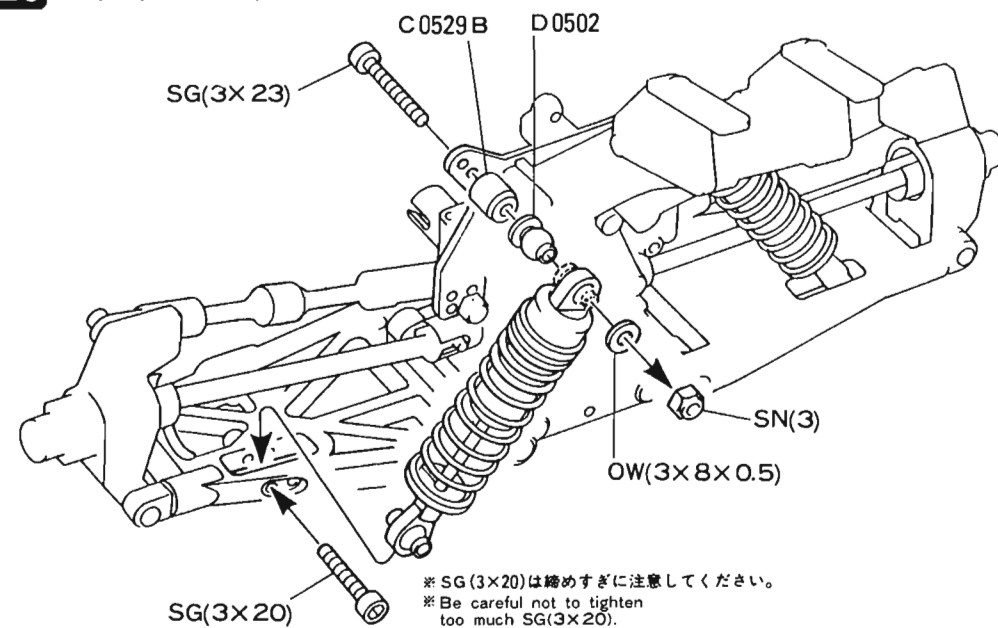
- ×2 SG(3x14)
- ×2 SN(3)
- ×2 OW(3x8x0.5)

25 Front Shock Installation



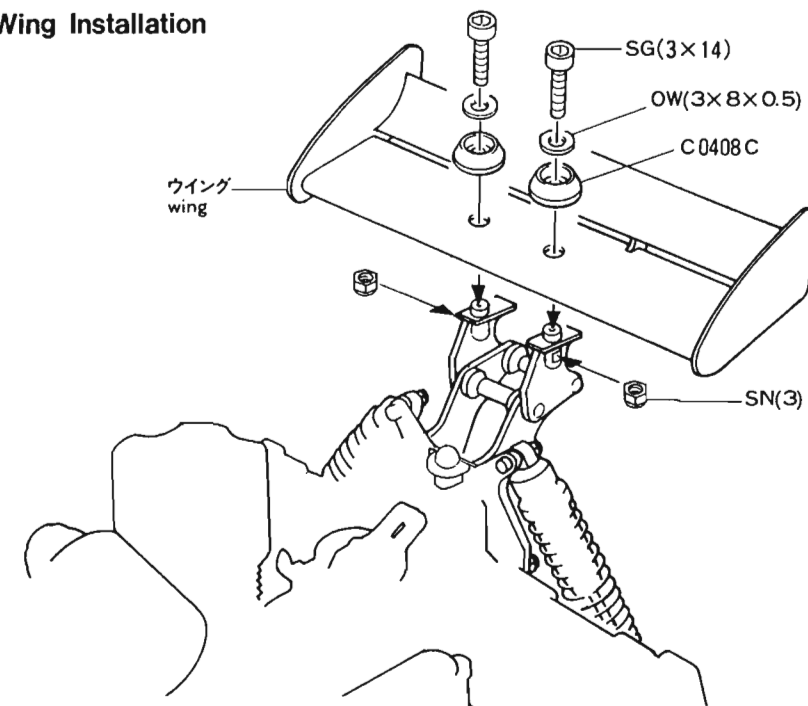
※ SG(3x20)は締めすぎに注意してください。
※ Be careful not to tighten too much SG(3x20).

26 Rear Shock Installation





※ SG(3x20)は締めすぎに注意してください。
※ Be careful not to tighten too much SG(3x20).

27 Wing Installation



24 Parts Needed

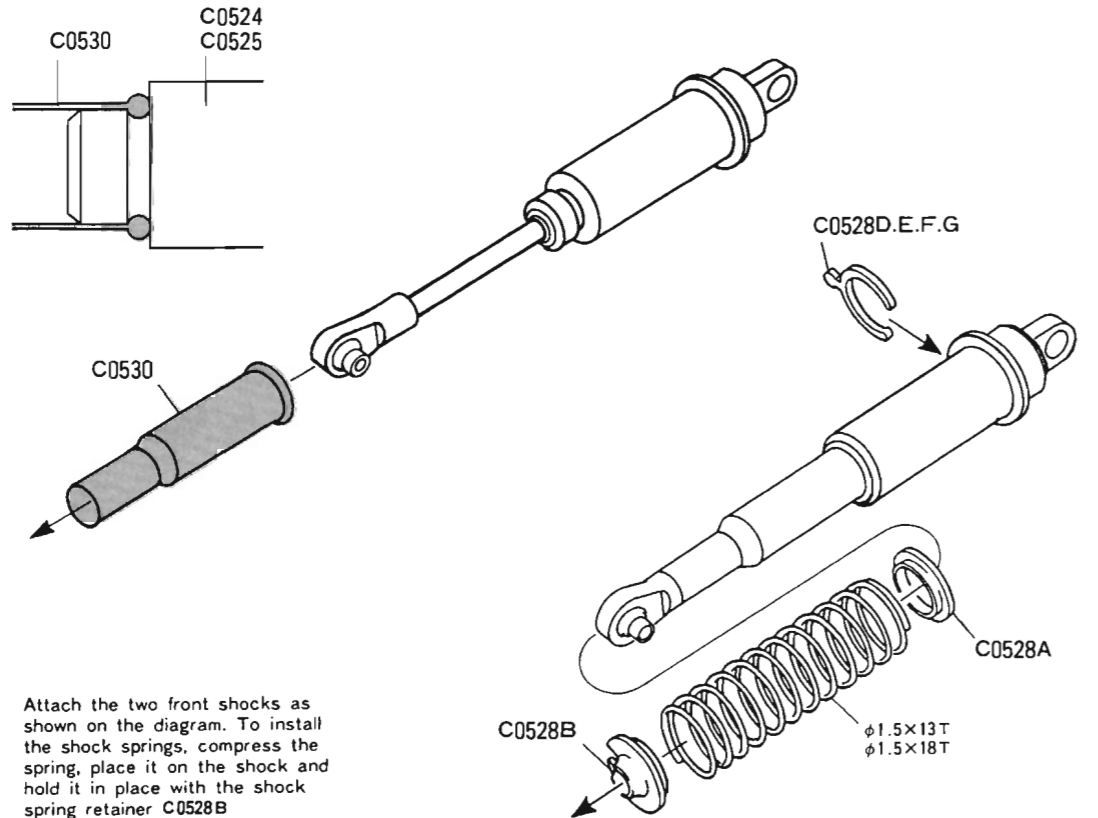
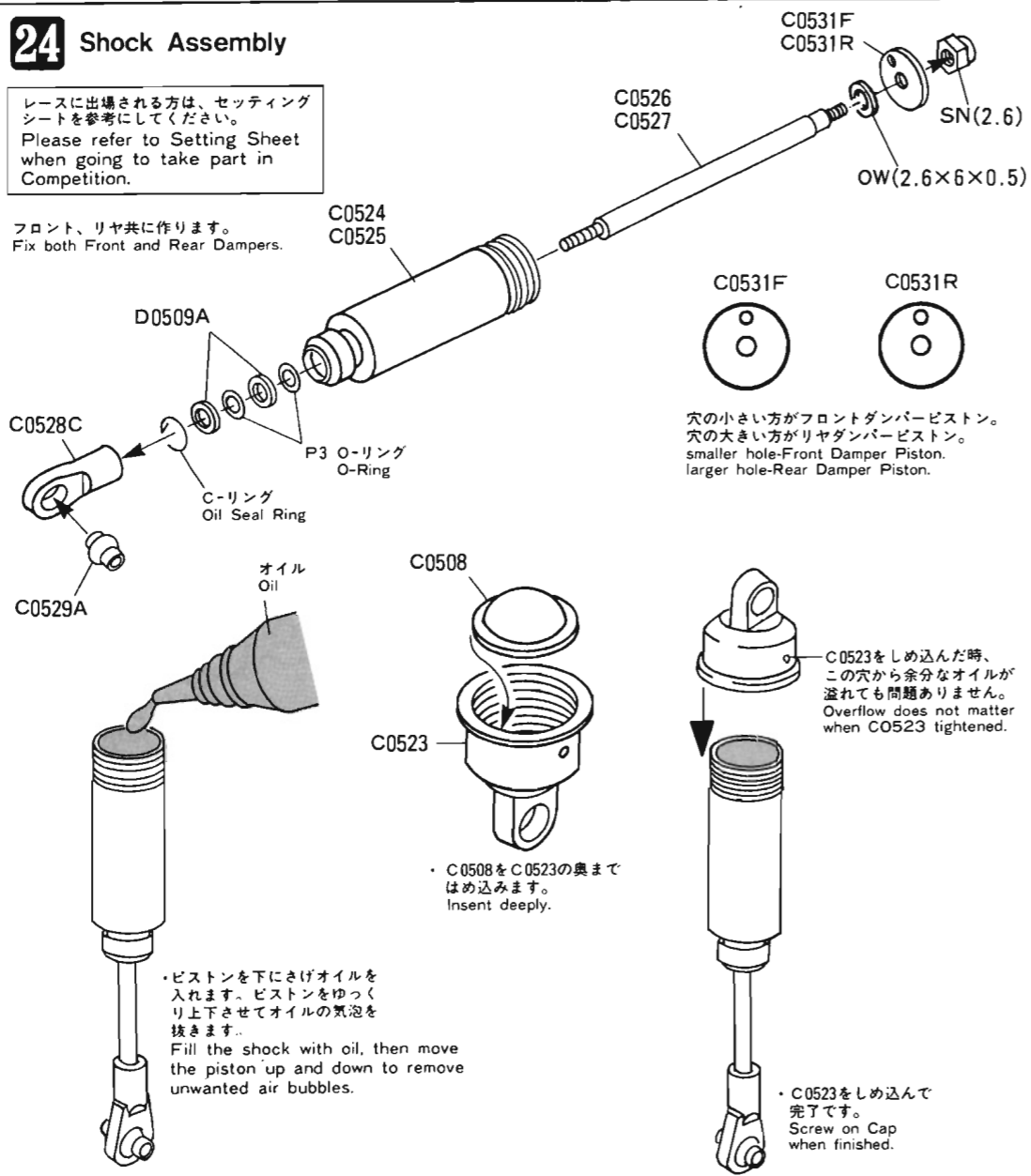
C0521, C0522袋を使用しています。

-  ×4 OW(2.6×6×0.5)
-  ×4 SN(2.6)
-  ×8 P3 O-Ring

24 Shock Assembly

レースに出場される方は、セッティングシートを参考にしてください。
Please refer to Setting Sheet when going to take part in Competition.

フロント、リヤ共に作ります。
Fix both Front and Rear Dampers.





＜オプションパーツ/Option parts＞

- # B0310 スーパーシリコン #100
- # B0311 スーパーシリコン #150
- # B0312 スーパーシリコン #200
- # B0313 スーパーシリコン #250
- # B0314 スーパーシリコン #300
- # B0315 スーパーシリコン #350
- # B0316 スーパーシリコン #400
- # B0310 SUPER CILICONE #100
- # B0311 SUPER CILICONE #150
- # B0312 SUPER CILICONE #200
- # B0313 SUPER CILICONE #250
- # B0314 SUPER CILICONE #300
- # B0315 SUPER CILICONE #350
- # B0316 SUPER CILICONE #400



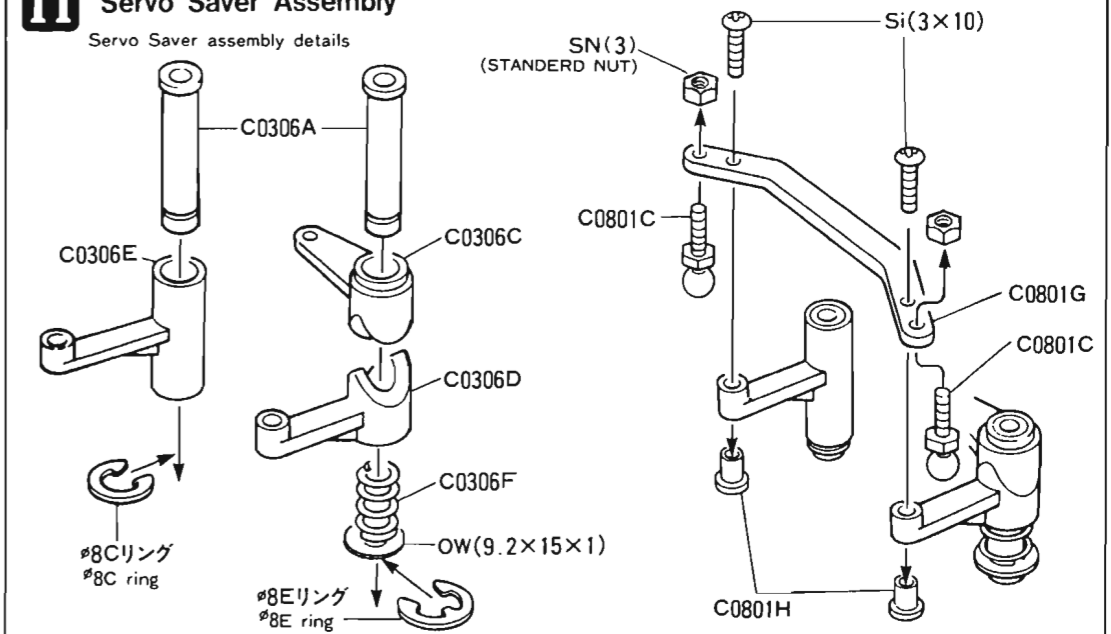
11 Parts Needed

C0306, C0801袋を使用します。

-  ×2 Si(3×10)
-  ×2 SN(3) STANDERD NUT

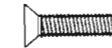

11 Servo Saver Assembly

Servo Saver assembly details

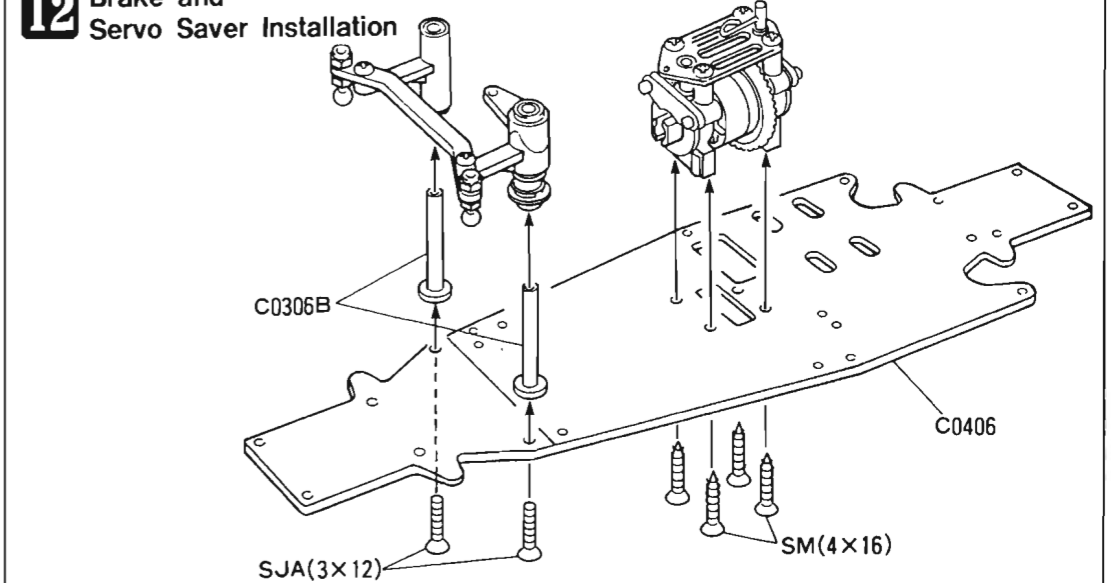


12 Parts Needed

C0306, C0406袋を使用します。



-  ×2 SJA(3×12)
-  ×4 SM(4×16)

12 Brake and Servo Saver Installation

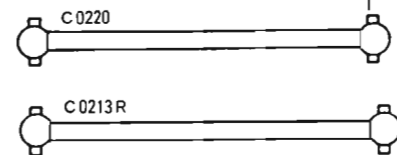


13 Parts Needed

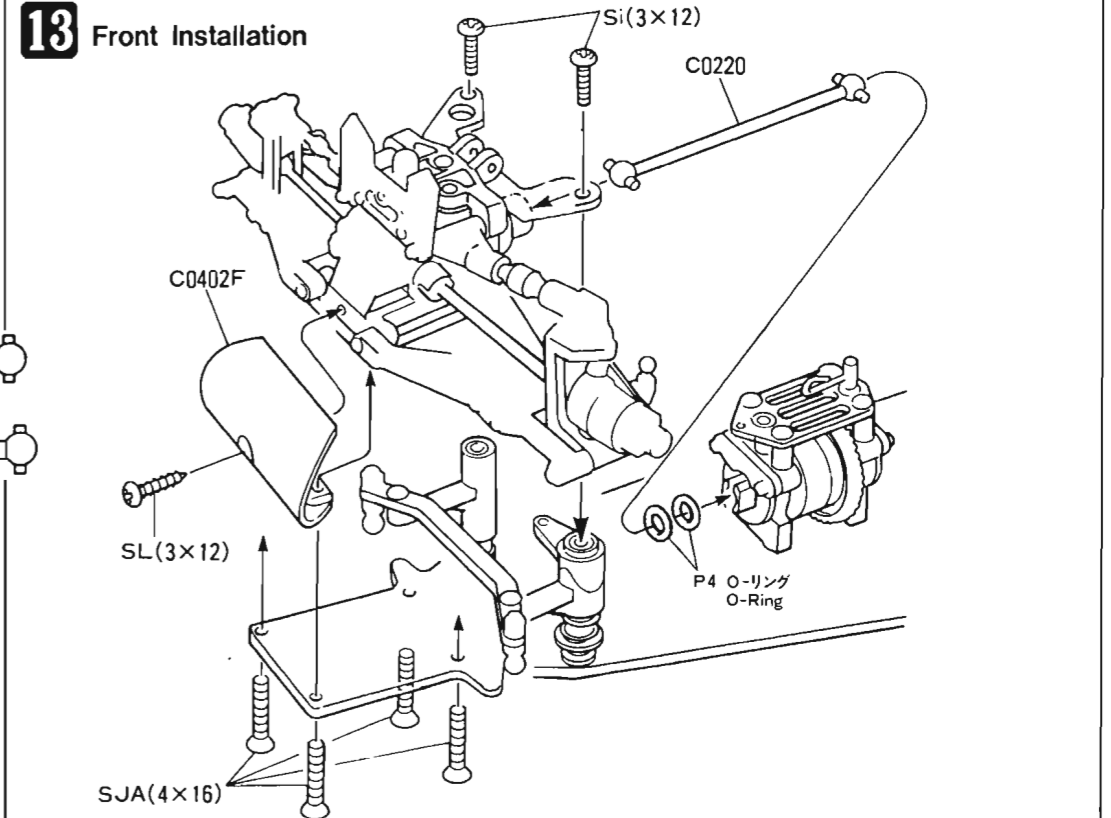
C0226, C0306, C0402, C0406袋を使用します。

-  ×2 Si(3×12)
-  ×4 SJA(4×16)

13 Front Installation



・C0220とC0213Rは長さが少し異なります。
Assemble the front end assembly front bumper, front drive shaft and upper plate to the chassis as shown. Note that the drive shafts are a different length for the front and rear.

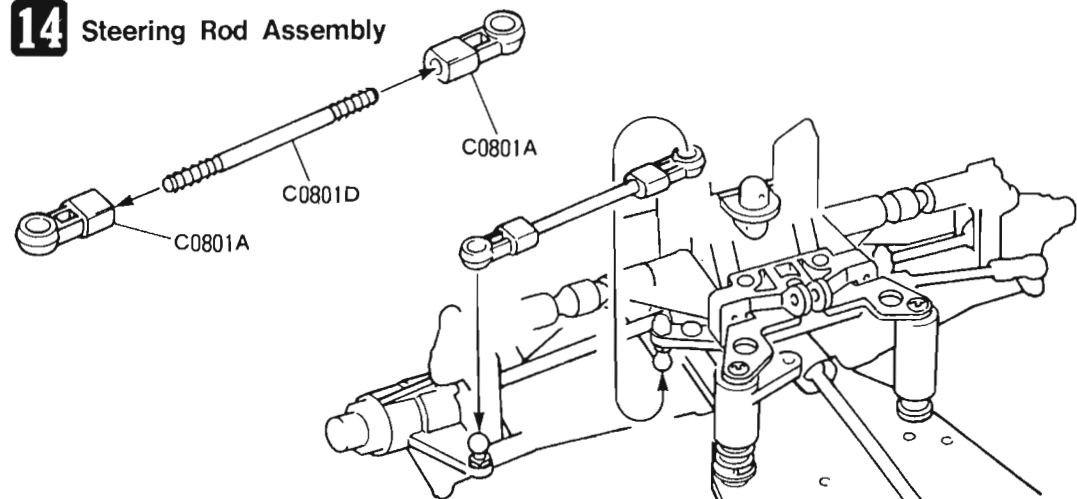


14 Parts Needed

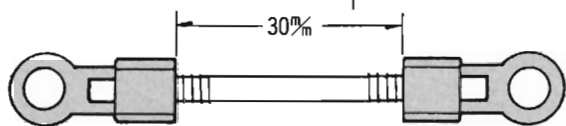
C0801袋を使用します。

Assemble two steering rods as shown. The overall length of each rod is 30mm. Attach the steering rod from the servo saver to the king pin as shown.

14 Steering Rod Assembly



To attach the rod ends to the balls, use a pair of pliers to gently squeeze them until they are properly seated.



15 Parts Needed

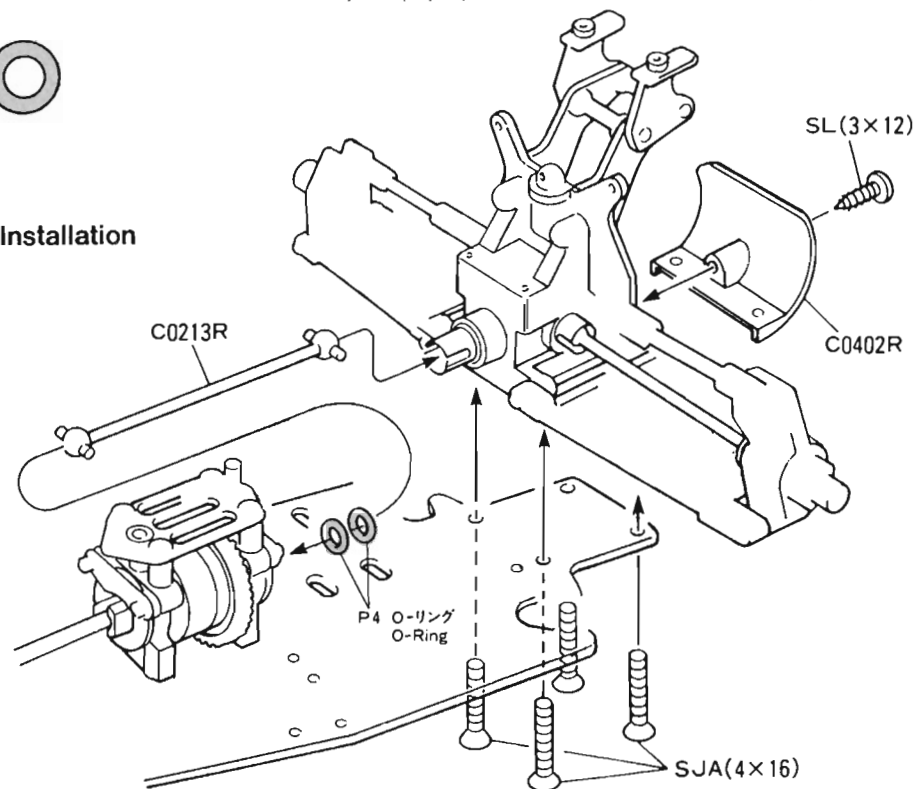
C0226, C0402袋を使用します。

×1 SL(3×12)

×4 SJA(4×16)

Assemble the rear end, rear bumper and rear drive shaft as shown. Note that the rear drive shaft is a longer length than the front drive shaft.

15 Rear Installation



16 Parts Needed

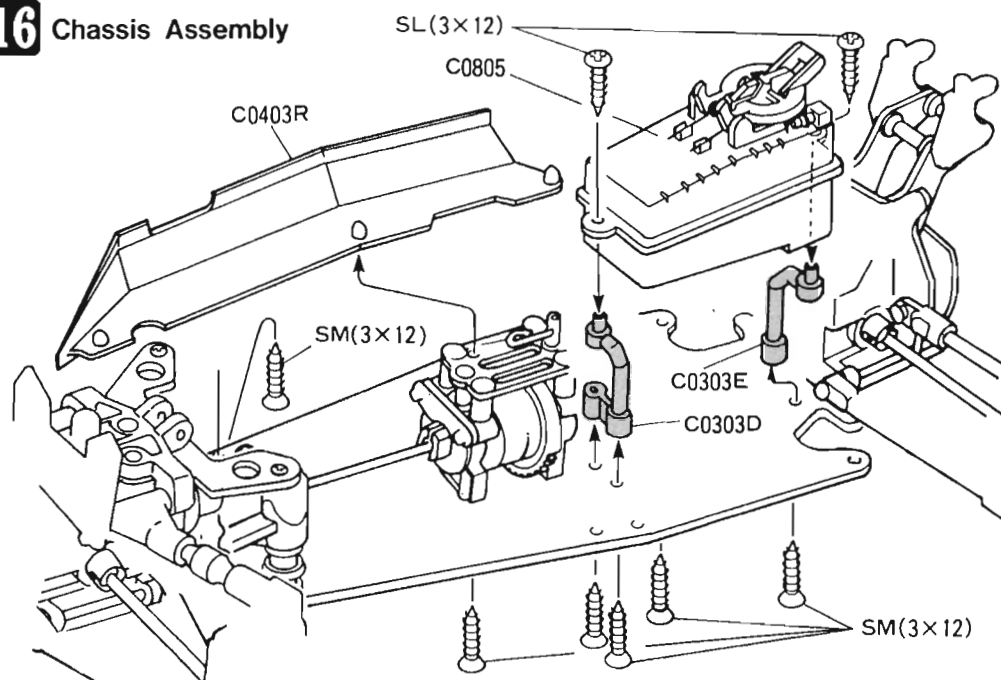
C0303, C0403, C0805袋を使用します。

×6 SM(3×12)

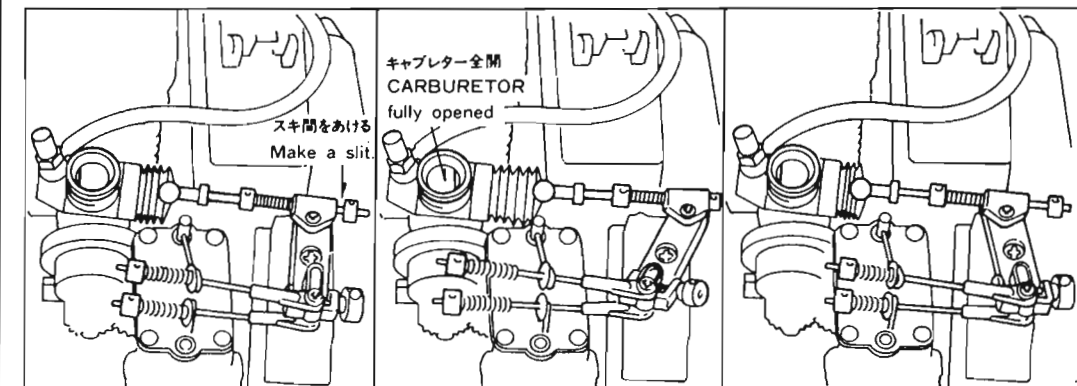
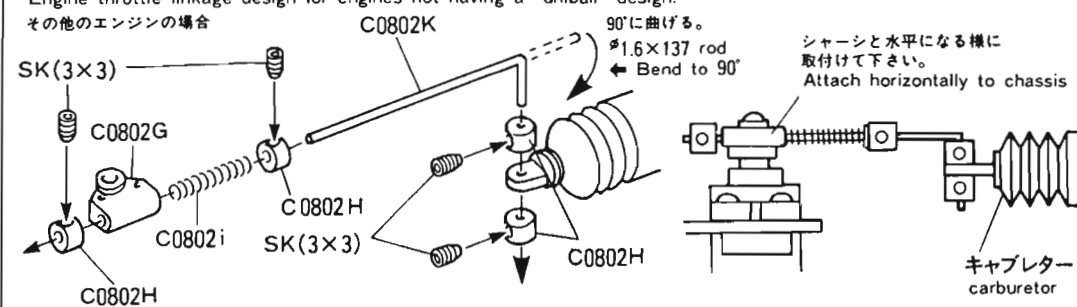
×6 SL(3×12)

C0303D, C0303Eを先にシャーシに取付けます。
First, attach C0303D and C0303E to the chassis, then C0803 and C0403R.

16 Chassis Assembly



Engine throttle linkage design for engines not having a "uniball" design.
その他のエンジンの場合



Proper Brake Linkage Adjustment

(アイドリングの時)
φ2ストッパーの位置を調整
します。
ブレーキは効かない状態
です。
Engine at idle
Adjust C0802H so brakes
disengage.

(エンコンハイの時)
全開になる横サーボホーン
の穴の位置を調整します。
Engine at full throttle
Adjust servo horn position
to disengage brakes.

(ブレーキの時)
ブレーキが効くようにφ2
ストッパーの位置を調整し
ます。
To engage brakes
Adjust C0802H to engage brakes.

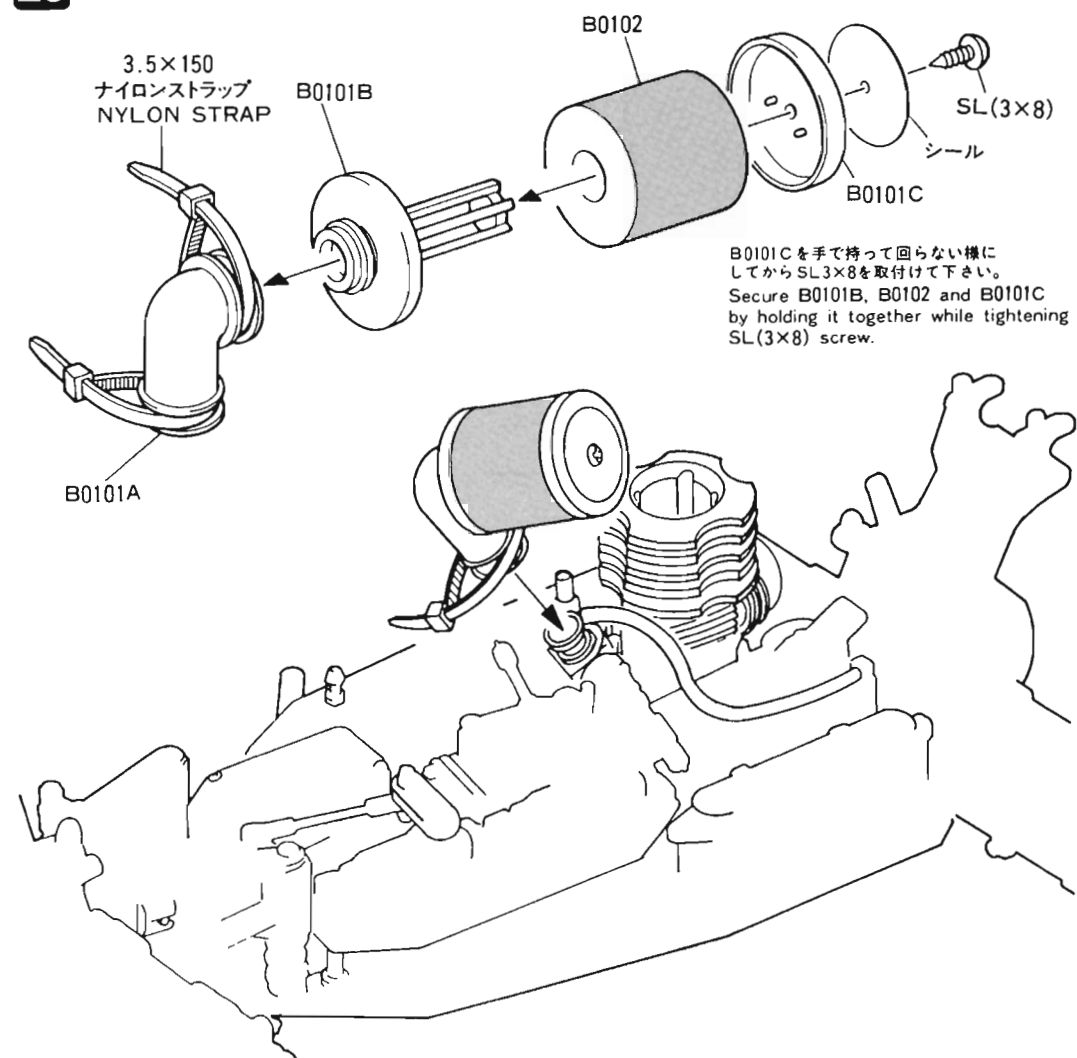
23 Parts Needed

B0101袋を使用します。

×1 SL(3×8)

・エアークリーナーのスポンジには必ず、B0302エアフィルターオイル(別売)をしみ込ませてから使用して下さい。エンジンの耐久性に大きく影響します。
Be sure to soak the sponge element with filter oil (not included) before running your engine. This is very important for long engine life.

23 Air Filter Assembly and Installation



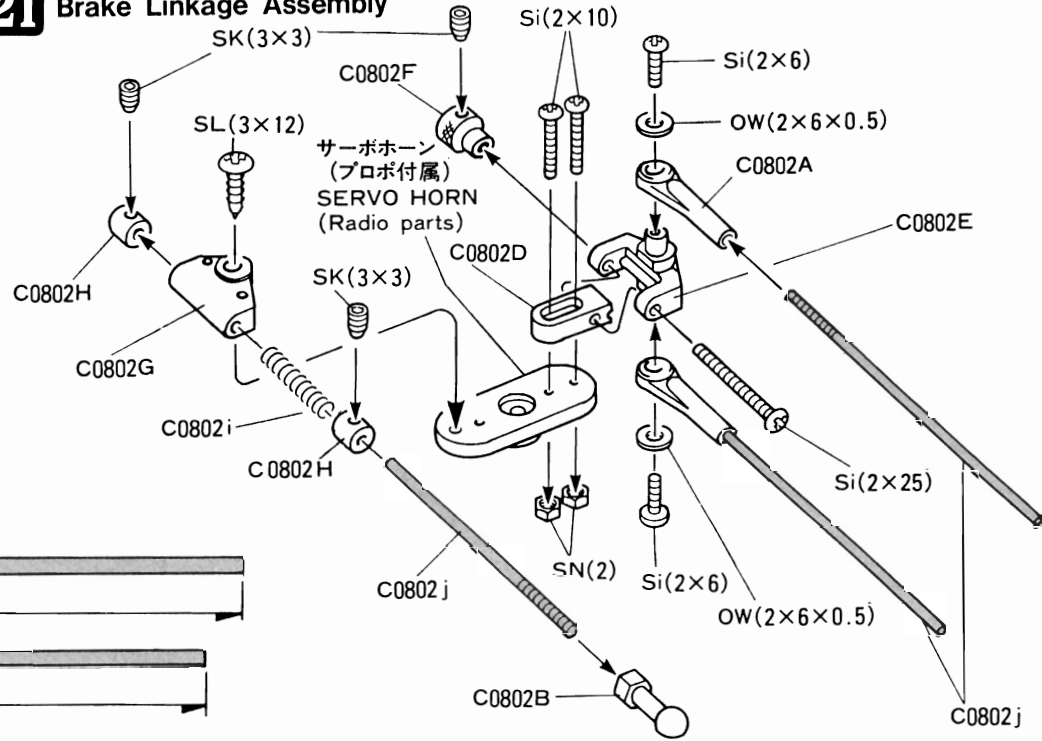
B0101Cを手で持って回らない様にしてからSL3×8を取付けて下さい。
Secure B0101B, B0102 and B0101C by holding it together while tightening SL(3×8) screw.

<オプションパーツ/Option parts>
≡ B0302 エアフィルターオイル
≡ B0302 AIR FILTER OIL

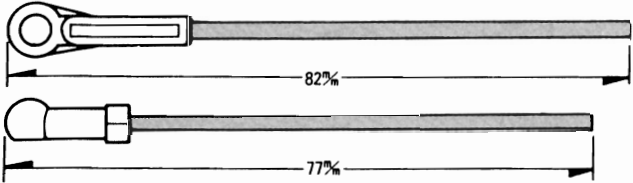
21 Parts Needed
C0801、C0802袋を使用します。

- x3 SK(3x3)
- x2 SN(2)
- x2 OW(2x6x0.5)
- x2 Si(2x6)
- x2 Si(2x10)
- x1 Si(2x25)
- x1 SL(3x12)

21 Brake Linkage Assembly



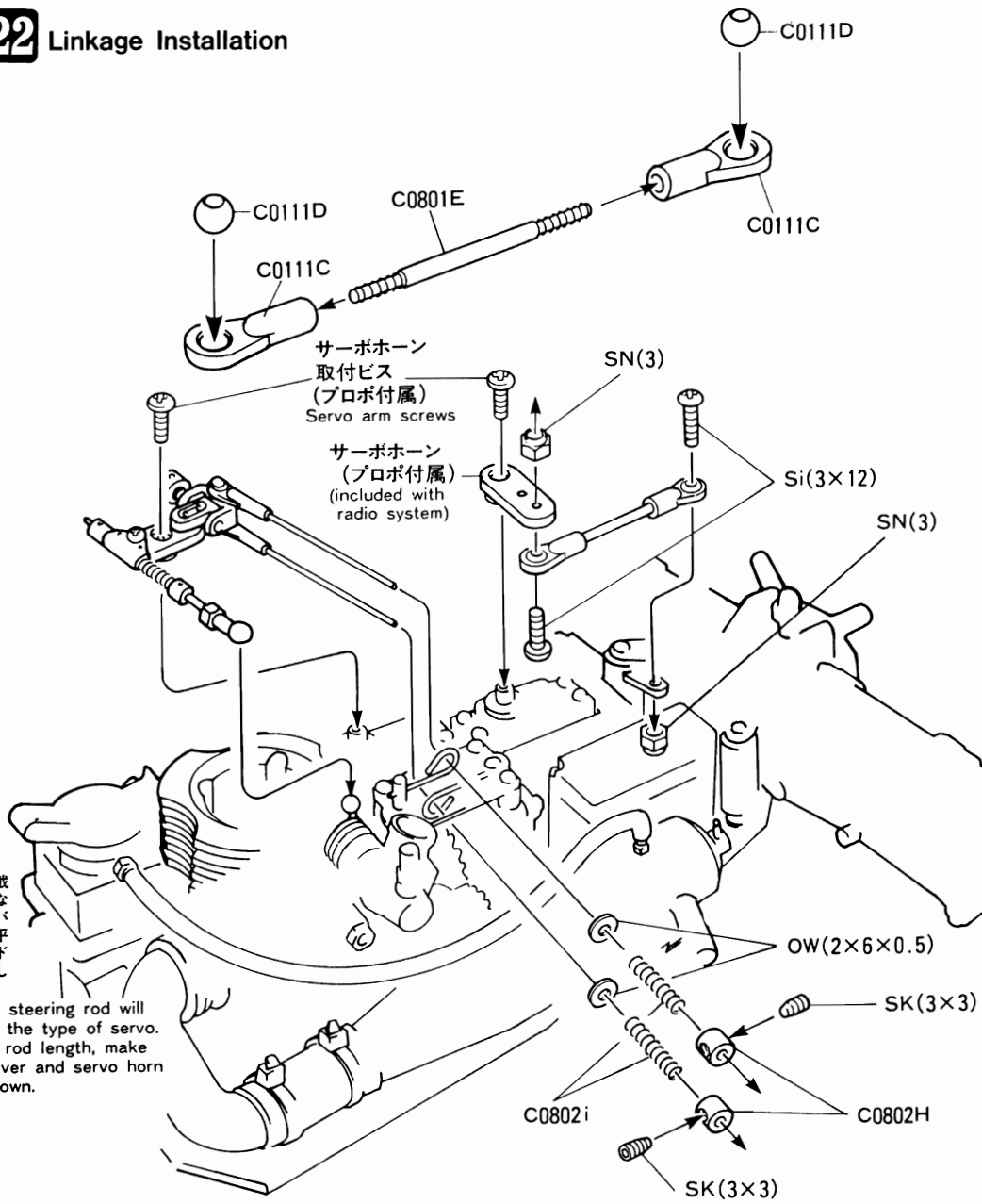
Assemble brake linkage rods as shown.



22 Parts Needed
C0801、C0802袋を使用します。

- x2 SK(3x3)
- x2 SN(3)
- x2 OW(2x6x0.5)
- x2 Si(3x12)

22 Linkage Installation



サーボホーン
取付ビス
(プロポ付属)
Servo arm screws

サーボホーン
(プロポ付属)
(included with
radio system)

ロッドの長さは、搭載するサーボにより異なります。サーボセイバーとサーボホーンは平行になる様に、ロッドの長さを調整して下さい。

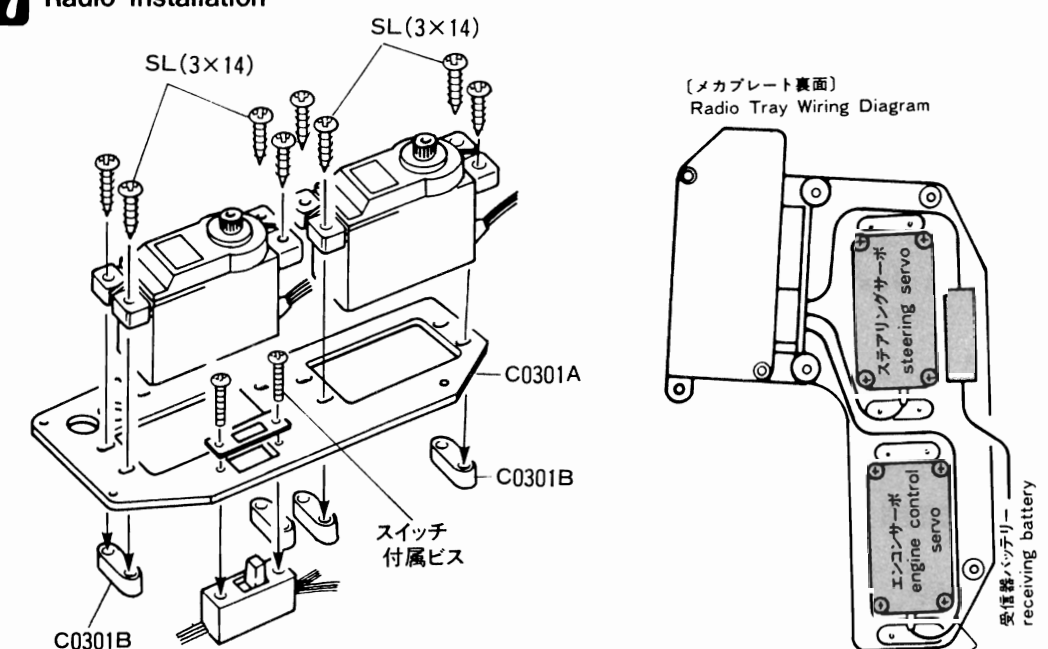
The length of the steering rod will vary according to the type of servo. When determining rod length, make sure the servo saver and servo horn are parallel as shown.

17 Parts Needed
C0301、C0302、C0303、C0403袋を使用します。

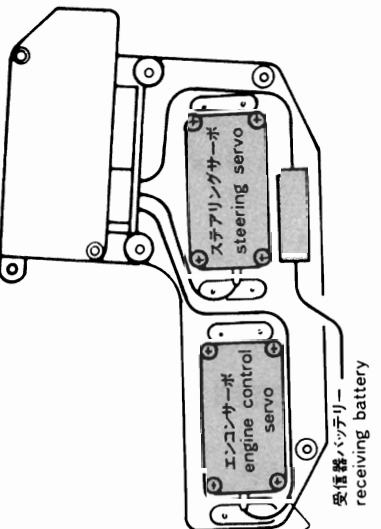
- x6 SL(3x12)
- x8 SL(3x14)
- x2 SL(3x18)
- x3 SM(3x12)
- x4 SM(3x14)

Install your servos and switch as shown. Be sure that the servo leads are facing the proper direction. Next, install the receiver in C0302A, and attach the radio tray to it.

17 Radio Installation



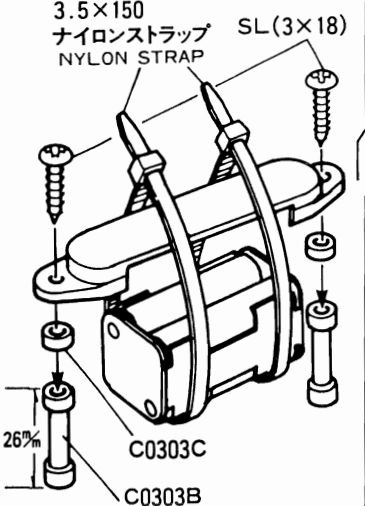
(メカプレート裏面)
Radio Tray Wiring Diagram



エンコンサーボのリード線は必ずこちらを通して下さい。
Servo lead wires should be routed as shown above.









Install the radio tray, receiver battery antenna and left stone guard as shown.

受信機バッテリーが乾電池の場合
If you use alkaline batteries for your receiver, refer to the diagram below.



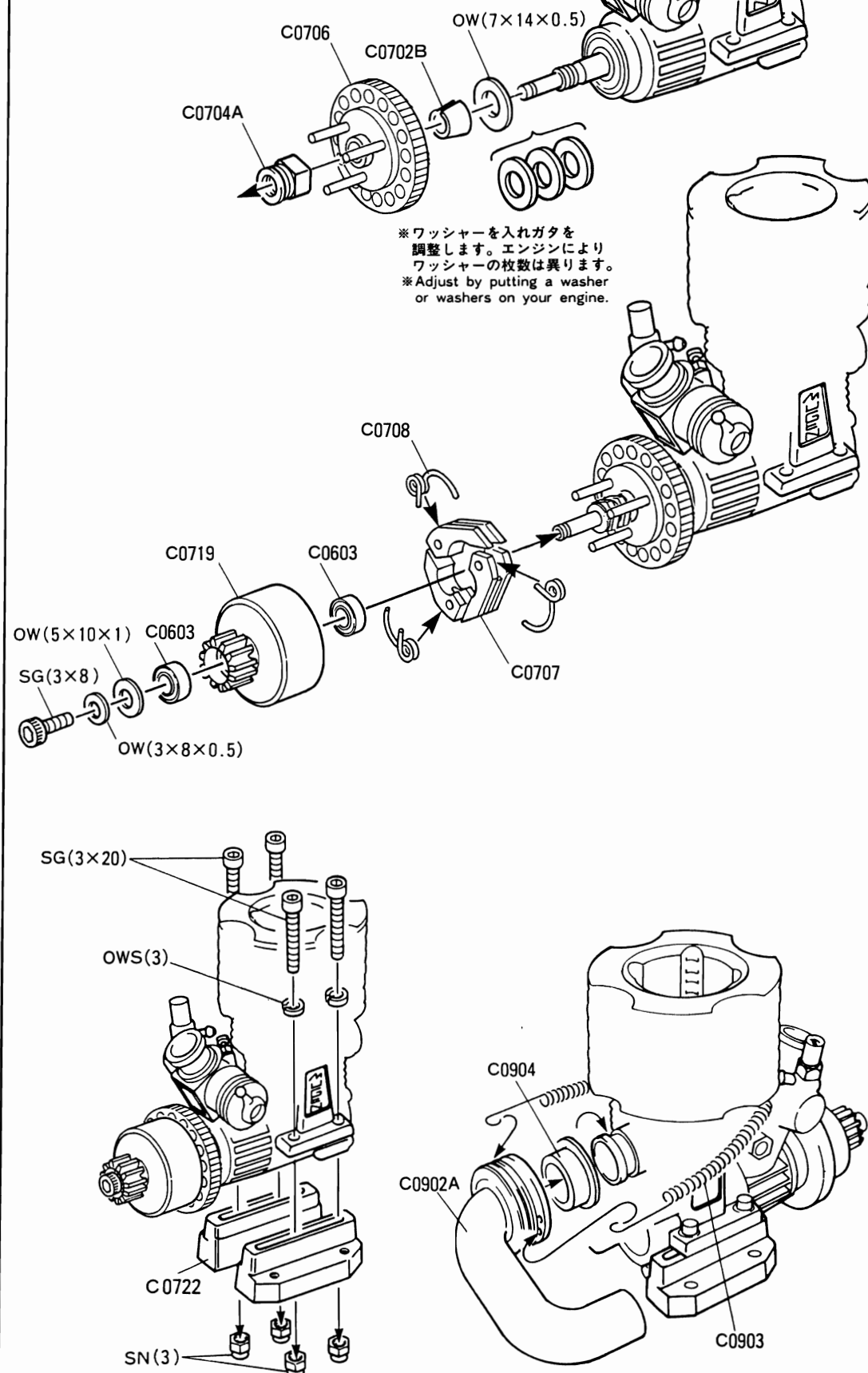
18 Parts Needed

C0603, C0704, C0710, C0719, C0722 袋を使用しています。

-  ×4 SN(3)
-  ×4 OWS3
-  ×1 OW(3×8×0.5)
-  ×2 OW(5×10×1)
-  ×1 OW(7×14×0.5)
-  ×1 SG(3×8)
-  ×4 SG(3×20)
-  C0603 (5×10×4)





18 Engine Assembly For engines with SG/Serpent shafts

SG/SERPENTシャフトのエンジンは、キット付属の部品で取付けられます。SG/SERPENT SHAFT ENGINE could be applied with parts supplied in the Kit.

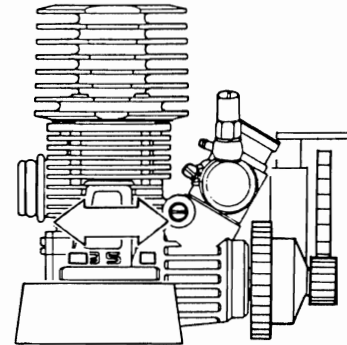


19 Parts Needed

C0722, C0901, B0409袋、3.5×150ナイロンストラップを使用します。

-  ×1 SK(4×5)
-  ×4 D0701B
-  ×1 SJA(3×8)
-  ×4 SJA(4×10)

Install the engine and muffler as shown.



エンジンを位動させスパークギヤとクラッチベルの位置を合わせる。Make sure that the spur gear and clutch bell are aligned properly by sliding the engine front or back as shown above.

- <オプションパーツ/Option Parts>
 # B0414 蛍光シリコンパイプ (ピンク)(グリーン)(イエロー)
 # B0414 FLUORESCENT SILICONE PIPE (PINK)(GREEN)(YELLOW)

20 Parts Needed

Fuel tubing
燃料パイプを使用します。

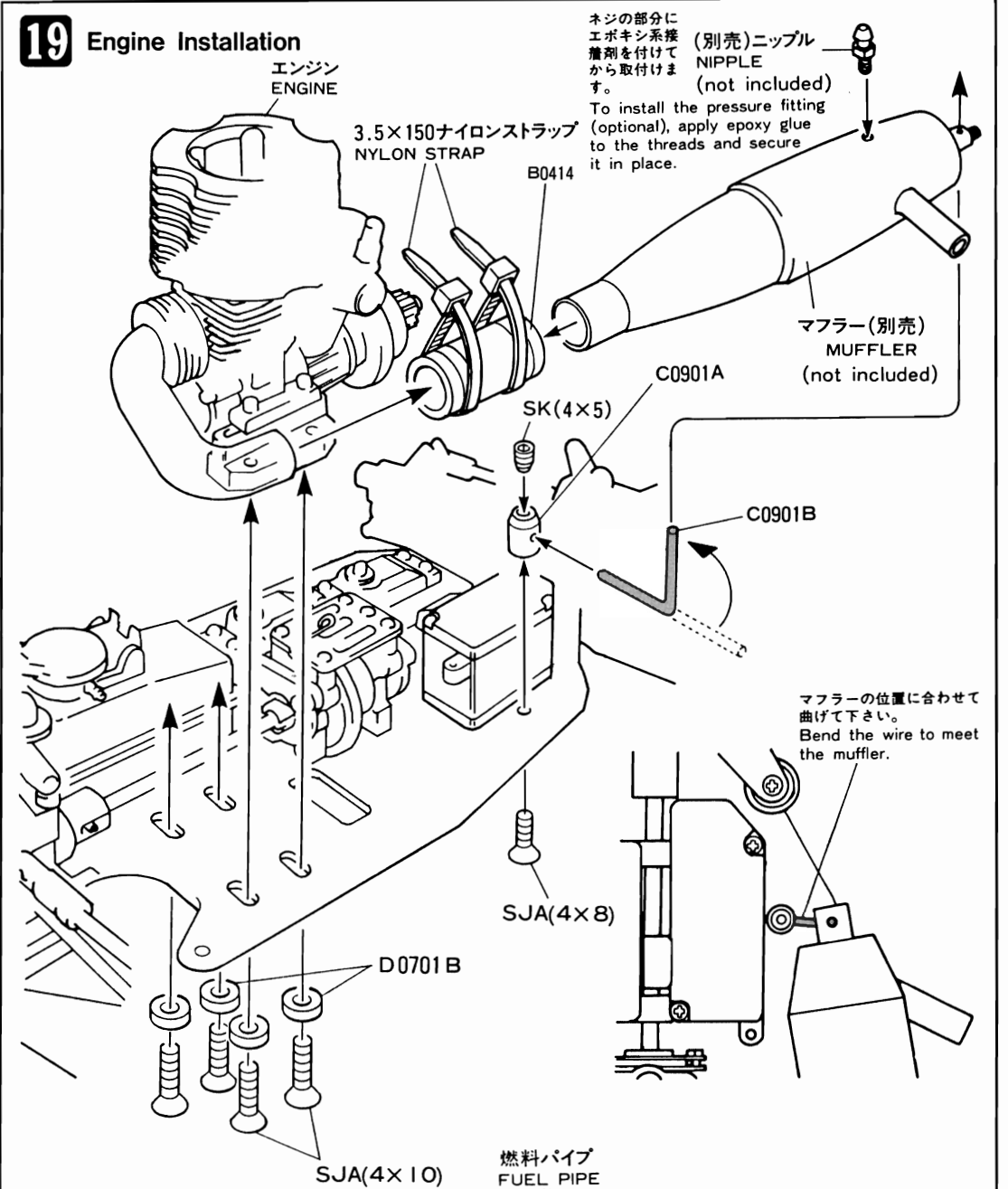
- <オプションパーツ/Option Parts>
 # B0410 カラーシリコンパイプ(ピンク)
 # B0411 カラーシリコンパイプ(グリーン)
 # B0412 カラーシリコンパイプ(イエロー)
 # B0410 COLOR SILICONE PIPE(PINK)
 # B0411 COLOR SILICONE PIPE(GREEN)
 # B0412 COLOR SILICONE PIPE(YELLOW)

Attach fuel tubing as shown.



- <オプションパーツ/Option Parts>
 # B0103 燃料フィルター-L
 # B0104 燃料フィルター-S
 # B0103 FUEL FILTER L
 # B0104 FUEL FILTER S

19 Engine Installation



20 Fuel Line Installation

